

地域計画

策定年月日	令和7年3月31日
更新年月日	()
目標年度	令和10年度
市町村名 (市町村コード)	智頭町 (313289)
地域名 (地域内農業集落名)	中原地区 (中原集落)

注:「地域名」欄には、協議の場が設けられた区域を記載し、農林業センサスの農業集落名を記載してください。

1 地域における農業の将来の在り方

(1) 地域計画の区域の状況

区域内の農用地等面積(農業上の利用が行われる農用地等の区域)	4.98 ha
① 農業振興地域のうち農用地区域内の農地面積	4.32 ha
② 田の面積	4.77 ha
③ 畑の面積(果樹、茶等を含む)	0.21 ha
④ 区域内において、規模縮小などの意向のある農地面積の合計	0.0 ha
⑤ 区域内において、今後農業を担う者が引き受ける意向のある農地面積の合計	0.0 ha
(参考)区域内における〇才以上の農業者の農地面積の合計	ha
うち後継者不在の農業者の農地面積の合計	ha
(備考)	

注1:①については、農業振興地域担当部局と調整の上、記載してください。

2:②及び③については、農業委員会の農地台帳の面積(現況地目)に基づき記載してください。

3:④については、規模縮小又は離農の意向のある農地面積を記載してください。

4:⑤については、区域内に特定することができない場合には、引き受ける意向のあるすべての農地面積を記載の上、備考欄にその旨記載してください。

5:(参考)の区域内における〇才以上の農業者の農地面積等については、できる限り記載するように努めてください。

6:「区域内の農用地等面積」に遊休農地が含まれている場合には、備考欄にその面積を記載してください。

(2) 地域農業の現状及び課題

令和4年5月実施の農業・農地に関するアンケート調査によると、当地区の農業者の平均年齢は68.7歳であり、町平均の70.1歳と比べると低いものの、農業に従事する件数が少なく(水稻の作付を行う戸数は、地域内の13%程度)、農地を維持する担い手は不足しており、ほとんどの農業者に後継者のめどがつかっていない。田畑が狭隘で段差も多く、集積化が難しいことなどから、経営規模として販売には至らない自家消費の農家がほとんどであり、肥料代等の高騰も重なり、経営の採算が合わず、水路の補修や機械の更新をしてまで農業を続けられないとの声が多い。このような状況であるため、退職後に農業をしたいという意向の住民も、見通しが立たないと難色を示している。また、水がとれなくなった農地を畑作に転換するも、獣害被害が深刻で、休耕田を再生することもなかなかできない。さらに、人工林が高くなり、日照時間が少なくなるなど、営農環境も悪化している。

(3) 地域における農業の将来の在り方(作物の生産や栽培方法については、必須記載事項)

地域内自給の仕組み(作り手と買い手)づくりや、地域全体で農産物のブランド化による販売価格アップに取り組むなどし、生産の維持を図る。関西に近い地の利を活かして、ホビー農業の提供から若い移住者(農業者)の確保等を考えたり、条件不利でも損をしない土地利用のあり方を検討する。水稻の作付が難しい農地の維持・活用として、果樹・花き・ハウス野菜、景観作物等の作付を検討する。

2 農業の将来の在り方に向けた農用地の効率的かつ総合的な利用に関する目標

(1) 農用地の効率的かつ総合的な利用に関する方針			
地域での話し合いを継続し、その時の状況に合わせて必要な取組を検討していく。			
(2) 担い手(効率的かつ安定的な経営を営む者)に対する農用地の集積に関する目標			
現状の集積率	6.0	%	将来の目標とする集積率
			6.0 %
(3) 農用地の集団化(集約化)に関する目標			
一体性のある農地を一つのエリアとしてくり、集約化等を図る。優良農地を選別し、集約していく。			

3 農業者及び区域内の関係者が2の目標を達成するためとるべき必要な措置

(1)農用地の集積、集団化の取組
一体性のある農地を1つのエリアとしてくり、活用計画を作成する。 優良農地の集約・集積化を図る。 農地の相続や貸借の円滑化を図る。
(2)農地中間管理機構の活用方法
(一社)山郷地区振興協議会に利用権設定、集積(受委託による耕作)する。
(3)基盤整備事業への取組
水路の保全と農道の整備を行う。
(4)多様な経営体の確保・育成の取組
農地を県外の人にレンタルしてもらうなど、入り作を積極的に受け入れる 森林セラピー、キャンプ場、いのちね等の利用者と交流するツールとして農地利用を検討する。 地区振による経営の可能性を探る。 休耕田を使った養魚場の運営を検討する。
(5)農業協同組合等の農業支援サービス事業者等への農作業委託の取組
麦の精麦機等の支援(借受)があれば活用したい。 農機具の整備技術講習なども受講していきたい。

以下任意記載事項(地域の实情に応じて、必要な事項を選択し、取組内容を記載してください)

<input type="checkbox"/> ①鳥獣被害防止対策	<input type="checkbox"/> ②有機・減農薬・減肥料	<input type="checkbox"/> ③スマート農業	<input type="checkbox"/> ④畑地化・輸出等	<input type="checkbox"/> ⑤果樹等
<input type="checkbox"/> ⑥燃料・資源作物等	<input type="checkbox"/> ⑦保全・管理等	<input type="checkbox"/> ⑧農業用施設	<input type="checkbox"/> ⑨耕畜連携等	<input checked="" type="checkbox"/> ⑩その他

【選択した上記の取組内容】

個人での米作りでは採算が合わないので、複数人でマイナスを避ける。
農地だけでなく、機械の集約化(共同利用)を図り、安価で利用できるようにする。
地域内の畜産農家の継承を検討する。
意欲のあるIUJターン者に来て貰うために生計が成り立つよう、行政の支援が必要。

4 地域内の農業を担う者一覧(目標地図に位置付ける者)

属性	農業を担う者 (氏名・名称)	現状		10年後 (目標年度:令和 10 年度)					
		経営作目等	経営面積	作業受託面積	経営作目等	経営面積	作業受託面積	目標地図上の表示	備考
			ha	ha		ha	ha		
			ha	ha		ha	ha		
	別紙のとおり		ha	ha		ha	ha		
			ha	ha		ha	ha		
			ha	ha		ha	ha		
			ha	ha		ha	ha		
			ha	ha		ha	ha		
			ha	ha		ha	ha		
			ha	ha		ha	ha		
			ha	ha		ha	ha		
			ha	ha		ha	ha		
			ha	ha		ha	ha		
			ha	ha		ha	ha		
			ha	ha		ha	ha		
			ha	ha		ha	ha		
			ha	ha		ha	ha		
			ha	ha		ha	ha		
計	27経営体		4.66 ha	0 ha		4.66 ha	0 ha		

- 注1:「属性」欄には、認定農業は「認農」、認定新規就農者は「認就」、法人化を行うことが確実であると市町村が判断する集落営農は「集」、基本構想水準到達者は「到達」、農業協同組合は「農協」、農業支援サービス事業者(農協を除く)は「サ」、上記に該当しない農用地等を継続的に利用する者は「利用者」の属性を記載してください。
- 2:「経営面積」「作業受託面積」欄には、地域計画の対象地域内における農業を担う者の経営面積、作業受託面積を記載してください。
- 3:農業を担う者に位置付ける場合は、できる限りその者から同意を得ていること。
- 4:作業受託面積には、基幹3作業の実面積を記載してください。なお特定農作業受託面積は、作業受託面積に含めず、経営面積に含めてください。
- 5:備考欄には、農業を担う者として位置付けられた者に不測の事態に備えて、代わりに利用する者を記載するよう努めてください。

5 農業支援サービス事業者一覧(任意記載事項)

番号	事業体名 (氏名・名称)	作業内容	対象品目

6 目標地図(別添のとおり)

7 基盤法第22条の3(地域計画に係る提案の特例)を活用する場合には、以下を記載してください。

農用地所有者等数(人)		うち計画同意者数(人・%)	
-------------	--	---------------	--

注1:「農用地所有者等」欄には、区域内の農用地等の所有者、賃借人等の使用収益権者の数を記載してください。

注2:「うち計画同意者数」欄には、同意者数を記載してください。

注3:提案する地区の対象となる範囲を目標地図に明記してください。

(留意事項)

農業を担う者を位置付ける際、これらの者の氏名が含まれた地域計画について、法令に基づく手続として、本人の同意なく、関係者の意見聴取や、地域計画の案の縦覧、地域計画の公告を行うことができますが、個人情報保有に当たっては、利用目的をできる限り特定し、本人から直接書面に記録された個人情報を取得するときは、あらかじめ、本人に対し、その利用目的を明示してください。

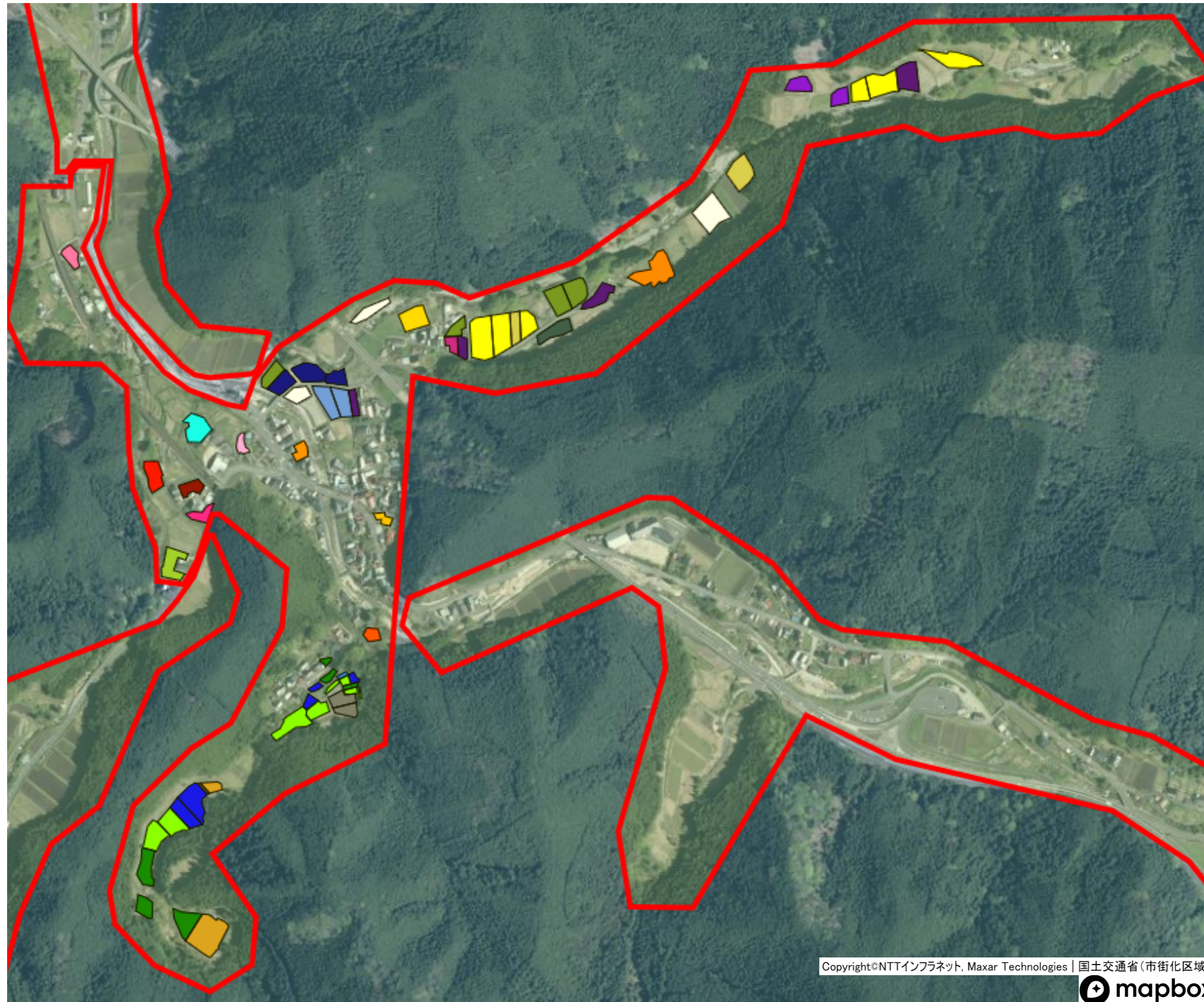
また、市町村の公報への掲載等とは別に、インターネットの利用により関係者以外の不特定多数に対して情報を提供する場合は、氏名を削除するなど配慮してください。

必要に応じて区域内の農用地の一覧を参考として添付してください。

4 地域内の農業を担う者一覧(目標地図に位置付ける者)

属性	農業を担う者 (氏名・名称)	現状			10年後 (目標年度:令和 10 年度)				
		経営作目等	経営面積	作業受託面積	経営作目等	経営面積	作業受託面積	目標地図上の表示	備考
1	利用者	水稲	0.05 ha	0 ha	水稲	0.05 ha	0 ha	A	
2	利用者	水稲	0.09 ha	0 ha	水稲	0.09 ha	0 ha	B	
3	利用者	水稲等	0.32 ha	0 ha	水稲等	0.32 ha	0 ha	C	
4	利用者	水稲	0.78 ha	0 ha	水稲	0.78 ha	0 ha	D	
5	利用者	野菜	0.02 ha	0 ha	野菜	0.02 ha	0 ha	E	
6	利用者	水稲	0.08 ha	0 ha	水稲	0.08 ha	0 ha	F	
7	利用者	野菜	0.11 ha	0 ha	野菜	0.11 ha	0 ha	G	
8	利用者	水稲	0.12 ha	0 ha	水稲	0.12 ha	0 ha	H	
9	利用者	水稲等	0.35 ha	0 ha	水稲等	0.35 ha	0 ha	I	
10	利用者	水稲	0.24 ha	0 ha	水稲	0.24 ha	0 ha	J	
11	利用者	水稲	0.06 ha	0 ha	水稲	0.06 ha	0 ha	K	
12	利用者	野菜	0.04 ha	0 ha	野菜	0.04 ha	0 ha	L	
13	利用者	水稲	0.29 ha	0 ha	水稲	0.29 ha	0 ha	M	
14	利用者	水稲	0.09 ha	0 ha	水稲	0.09 ha	0 ha	N	
15	利用者	水稲	0.19 ha	0 ha	水稲	0.19 ha	0 ha	O	
16	利用者	野菜	0.03 ha	0 ha	野菜	0.03 ha	0 ha	P	
17	利用者	野菜	0.03 ha	0 ha	野菜	0.03 ha	0 ha	Q	
18	利用者	水稲等	0.43 ha	0 ha	水稲等	0.43 ha	0 ha	R	
19	利用者	野菜	0.05 ha	0 ha	野菜	0.05 ha	0 ha	S	
20	利用者	水稲等	0.29 ha	0 ha	水稲等	0.29 ha	0 ha	T	
21	利用者	水稲等	0.27 ha	0 ha	水稲等	0.27 ha	0 ha	U	
22	利用者	野菜	0.01 ha	0 ha	野菜	0.01 ha	0 ha	V	
23	利用者	野菜	0.06 ha	0 ha	野菜	0.06 ha	0 ha	W	
24	利用者	水稲	0.20 ha	0 ha	水稲	0.20 ha	0 ha	X	
25	利用者	水稲	0.13 ha	0 ha	水稲	0.13 ha	0 ha	Y	
26	利用者	水稲	0.21 ha	0 ha	水稲	0.21 ha	0 ha	Z	
27	利用者	野菜等	0.12 ha	0 ha	野菜等	0.12 ha	0 ha	AA	
28			ha	ha		ha	ha		
29			ha	ha		ha	ha		
30			ha	ha		ha	ha		
31			ha	ha		ha	ha		
32			ha	ha		ha	ha		
33			ha	ha		ha	ha		
34			ha	ha		ha	ha		
35			ha	ha		ha	ha		
36			ha	ha		ha	ha		
37			ha	ha		ha	ha		
38			ha	ha		ha	ha		
39			ha	ha		ha	ha		
40			ha	ha		ha	ha		
41			ha	ha		ha	ha		
42			ha	ha		ha	ha		
43			ha	ha		ha	ha		
44			ha	ha		ha	ha		
45			ha	ha		ha	ha		
46			ha	ha		ha	ha		
47			ha	ha		ha	ha		
48			ha	ha		ha	ha		
49			ha	ha		ha	ha		
50			ha	ha		ha	ha		
51			ha	ha		ha	ha		
52			ha	ha		ha	ha		
53			ha	ha		ha	ha		
54			ha	ha		ha	ha		
55			ha	ha		ha	ha		
56			ha	ha		ha	ha		
57			ha	ha		ha	ha		
58			ha	ha		ha	ha		
59			ha	ha		ha	ha		
60			ha	ha		ha	ha		
61			ha	ha		ha	ha		
62			ha	ha		ha	ha		
63			ha	ha		ha	ha		
64			ha	ha		ha	ha		

中原地区目標地図



目標地図(確定)

- A
- B
- C
- D
- E
- F
- G
- H
- I
- J
- K
- L
- M
- N
- O
- P
- Q
- R
- S
- T
- U
- V
- W
- X
- Y
- Z
- AA
- 検討中農地