

40～74歳の**黄色**の受診券が届いた人(国民健康保険被保険者)

## 特定健診の内容

- 持ち物**
- 同封の特定健診受診券(黄色)
  - 国民健康保険被保険者証
  - 服薬中の人はお薬手帳
  - マスク(感染予防のため)
- 忘れると受診できません

**自己負担金** 0円 **実施期間** 令和7年2月28日まで

**健診項目** 問診・身体計測・尿検査・血圧測定・血液検査・心電図・医師の診察

**その他**

智頭町ドックを申し込んだ人は、ドック当日に**特定健診受診券(黄色)**を持参してください。ドック項目には「特定健診」も含まれています。

- 令和7年2月28日までに75歳になる人は、75歳の誕生日の前日までに受診してください。75歳以降は、特定健診受診券(黄色)が 使えません。75歳の誕生日を迎えた月の翌月末以降に後期高齢者健診受診券(青色)を郵送しますので、そちらを利用してください。
- 特定健診の結果から、生活習慣病の危険性が高く、「動機付け支援」「積極的支援」に選定された人には、特定保健指導が実施されます。積極的に保健指導を受け、生活習慣を改善しましょう。

75歳以上の**青色**の受診券が届いた人(後期高齢者医療制度被保険者)

## 後期高齢者健診の内容

- 持ち物**
- 後期高齢者健診受診券(青色)
  - 後期高齢者医療被保険者証(ピンク色)
  - 服薬中の人はお薬手帳
  - マスク(感染予防のため)
- 忘れると受診できません

**自己負担金** 0円 **実施期間** 令和7年2月28日まで

**健診項目** 問診・身体計測・尿検査・血圧測定・血液検査・心電図・医師の診察

**その他**

65歳以上で一定の障がいがあり、後期高齢者医療制度へ移行した人も対象です。

# 特定健診・後期高齢者健診

## のご案内

まめに健診を受診していれば、事前に防げたかもしれないのに…。

加えて、智頭町なら健診は無料なのに!

**緊急入院**

昨日までは元気だったのに…



### 智頭町では **無料** で健診を行っています!

40歳から74歳の方は必ず受診しましょう。

「症状がでてから受診」では遅いです。あなたのために、年に一度は必ず健診を受診しましょう。※冬が近づくと予約が多くなり受診できなくなる可能性があります。早めの受診を心がけましょう。



健診は**治療中**や**定期的に通院している人も対象**です。通院中の方は健診を受ける前に必ず**主治医に相談**してください。

- 無料で健診を受けられる対象**
- ☆国民健康保険被保険者
  - ☆後期高齢者医療制度被保険者



健診の詳しい受け方は中面をご覧ください!

お問い合わせ先 | 智頭町保健センター福祉課  
 TEL : 0858-75-4101 FAX : 0858-75-4110

# 町内で健診を受けたい人

## 町内の医療機関で受けたい場合



※予約方法にご注意ください。

医療機関名	予約方法
<b>智頭病院健診センター</b> FAX:0858-75-3636 (問い合わせのみ)電話:0858-75-3218	広報5月号に折り込みの予約表に記入の上、ファックス、郵送でお送りいただくか、病院内に設置してある箱に入れてください。



# 検診車による集団健診を受けたい場合

下記日程から受診したい日を選び、  
 福祉課に電話で予約をするか、  
 右記のQRコードから予約をしてください。

電話:0858-75-4101 FAX:0858-75-4110

(※8時30分～17時15分 土日祝日を除く)



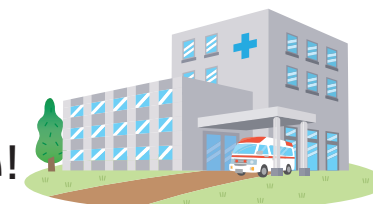
とっとり電子申請サービス

日時	受付時間	場所	対象地区
6月16日(日)	8:00～9:00	久志谷老人憩いの家	久志谷
	10:30～11:30	本折児童館	本折
6月21日(金)	8:30～10:30	智頭町総合センター「大集会室」	全地区
6月30日(日)	8:30～10:30	ほのぼの「ひだまりホール」	全地区
10月15日(火)	8:30～10:30	智頭町総合センター「大集会室」	全地区
11月2日(土)	8:30～10:30	ほのぼの「ひだまりホール」	全地区
12月23日(月)	8:30～10:30	智頭町総合センター「大集会室」	全地区

# 町外で健診を受けたい人

事前に下記医療機関に連絡をして予約をしてください!

※保健センター福祉課では予約できません



医療機関名	住所	電話番号
安陪内科医院	鳥取市吉方温泉3丁目811-2	0857-26-6675
石井内科小児科クリニック	鳥取市布勢332-4	0857-31-1141
池田外科医院	鳥取市興南町8-2	0857-27-5151
いしこ内科循環器科医院	鳥取市湖山町南3丁目301-1	0857-37-3200
石田医院	鳥取市青谷町青谷4032-19	0857-85-0258
イナカ内科医院	鳥取市正連寺43	0857-24-5167
井上医院	鳥取市用瀬町用瀬457-6	0858-87-2755
いわさわ医院	鳥取市若葉台南6丁目23-26	0857-52-7822
上田病院	鳥取市西町1丁目453	0857-37-1177
おおたけ脳神経・漢方内科クリニック	鳥取市晩稲437番3	0857-28-7025
大田原医院	鳥取市気高町宝木827-5	0857-82-0953
おおたにこどもファミリークリニック	鳥取市国府町新通03-301-1	0857-51-1221
おかだ内科	鳥取市富安2丁目149	0857-30-3750
おか内科クリニック	鳥取市江津407-2	0857-30-2111
岡本医院	鳥取市津ノ井258-2	0857-53-2028
かけしま心臓血管内科クリニック	鳥取市安長257-1	0857-30-6733
加藤医院	鳥取市用瀬町用瀬382	0858-87-2440
加藤医院佐治出張診療所	鳥取市佐治町加瀬木2235	0858-88-0229
岸医院	鳥取市河原町河原48	0858-85-0218
北室内科医院	鳥取市西町3丁目110	0857-26-1433
クリニックこくふ	鳥取市国府町新通02丁目202	0857-50-1328
クリニック陽まり	鳥取市南吉方3丁目522	0857-30-1525
こはまクリニック	鳥取市湖山町南1丁目830-1	0857-37-3211
こぼやし内科	鳥取市宮長9-1	0857-51-7373
栄町クリニック	鳥取市栄町211-2	0857-21-3111
さとに田園クリニック	鳥取市里仁54-2	0857-30-1515
穴戸医院	鳥取市田島716	0857-29-4410
下田神経内科クリニック	鳥取市大工町頭33	0857-32-7020
庄司医院分院	鳥取市湖山町北1丁目547	0857-28-2611
すがクリニック	鳥取市湖山町東2丁目140-1	0857-30-8830
大覚寺クリニック	鳥取市吉成206-1	0857-26-6123
竹内内科医院	鳥取市本町5丁目202	0857-22-2317
竹田内科医院	鳥取市本町2丁目109	0857-22-4320
田中医院	鳥取市浜坂2丁目9-15	0857-27-0121
谷口医院	鳥取市南町425	0857-22-2332
だんばらクリニック	鳥取市富安330-1	0857-54-1020
千代水の森 おなか内科のクリニック	鳥取市千代水2丁目97	0857-50-0743
とっとり在宅ケア・漢方クリニック	鳥取市吉成南町1丁目27-9	0857-30-7760

医療機関名	住所	電話番号
鳥取医療センター	鳥取市三津876	0857-59-1111
鳥取北クリニック	鳥取市賀露町4012	0857-32-7111
鳥取市佐治町国民健康保険診療所医科	鳥取市佐治町加瀬木2171-2	0858-88-0127
鳥取ペインクリニック	鳥取市川端1丁目201	0857-22-3633
内科・消化器内科片原ことうクリニック	鳥取市片原4-111	0857-51-0510
中安脳神経・内科クリニック	鳥取市松並町2丁目503-7	0857-30-6633
西尾内科クリニック	鳥取市若倉446-23	0857-26-6070
にしまち診療所 悠々	鳥取市西町5丁目108	0857-25-6523
野津医院	鳥取市卯垣4丁目101	0857-22-8605
野の花診療所	鳥取市行徳3丁目431	0857-36-0087
橋本外科医院	鳥取市大杵204-3	0857-29-1281
林医院	鳥取市用瀬町鷹狩722-1	0858-87-2033
早瀬医院	鳥取市川端5丁目106	0857-23-3357
はまゆう診療所	鳥取市野寺62-1	0857-51-7800
ふなもとクリニック	鳥取市古海715-2	0857-30-1611
堀内医院	鳥取市湖山町南1丁目623	0857-28-1009
本城内科クリニック	鳥取市湯所町2丁目110	0857-39-1010
前田医院	鳥取市西品治644-1	0857-37-0102
松岡内科	鳥取市賀露町南1丁目18-16	0857-31-3111
松下内科医院	鳥取市雲山113-1	0857-21-0002
まつだ内科医院	鳥取市叶284-1	0857-38-4777
宮崎内科医院	鳥取市吉成2-14-33	0857-21-1717
もたどクリニック	鳥取市国府町宮下1165	0857-30-3711
やまもとクリニック	鳥取市田園町2丁目157	0857-50-0066
山本外科内科医院	鳥取市末広温泉町125-2	0857-23-2064
山脇医院	鳥取市国府町奥谷1丁目110	0857-23-1811
横浜小児科内科医院	鳥取市覚寺56-1	0857-21-7000
よしだ内科医院	鳥取市湖山町北6丁目448-1	0857-31-1118
わくしま内科医院	鳥取市松並町1丁目128	0857-29-3333
わたなべクリニック	鳥取市南隈440	0857-50-0071
わかさ生協診療所	八頭郡若桜町若桜933-1	0858-82-0533
尾崎医院	八頭郡八頭町才代158-5	0858-76-4000
岸本内科医院	八頭郡八頭町池田206-1	0858-76-0076
瀬川医院	八頭郡八頭町坂田350-3	0858-72-0120
藤田医院	岩美郡岩美町浦富1030-22	0857-72-0123

※上田病院は後期高齢者健診のみ受診できます。