

智頭病院だより



早期発見のため受けましょう！

マンモグラフィ

(乳房×線検査)

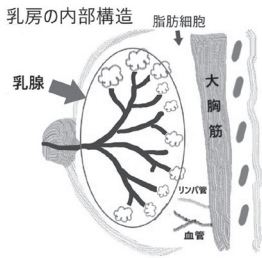
放射線室

日本人女性のがん罹患率トップの乳がんですが、女性が罹患する割合に比べて少ないものの男性も乳がんに関係する疾患といえます。全ての人に罹患する疾患といえます。

しかし、早期発見により治療する確率は約90%と高く、どれだけ早く乳がんを発見し治療につなげるかがとても重要です。

乳がんとは・・・

乳がんは、乳房にある乳腺にできる悪性腫瘍のことです。乳房は、乳腺と脂肪などの皮下組織と皮膚からなり、乳腺は乳頭（乳首）を中心に放射状に広がっています。



50歳前後が多く発症する年齢と言われていますが、若い人でもかかることがあるため、油断できません。早い段階での自覚症状は少なく、進行とともに症状が現れます。そのひとつが乳房のしこりです。しこりを見つけた場合は乳がんを疑って早期受診をお勧めします。

ご存知ですか？

ピンクリボン

ピンクリボンとは、乳がん検診の早期受診を推進することなどを目的としたシンボルマークです。

日本で乳がん検診を受けると人は、欧米に比べてまだ低い現状があります。

自分のため、大切な人のために、早期発見。マンモグラフィ検査を受けましょう。



40歳になったら…
乳がん検診

専門の認定を有した女性技師が担当、最新のマンモグラフィ装置を導入しています！

早期発見のためには定期的な検診やマンモグラフィ検査が欠かせません。

検査は当院で受けられます。但し事前の予約が必要です。また、町が実施するがん検診に合わせて申し込んでいただくこともできます。当院では安心して検査を受けられる環境を整えています。

マンモグラフィ検査とは乳房を圧迫して撮影するもので、若干の痛みを伴います。しかし、当院にある最新の機器は従来よりも痛みを和らげる工夫が随所に施されています。体に触れる部分の形状が丸みを帯びたり、検査に必要な圧迫は保ちつつ痛みを和らげる機能が追加されたりしています。

また、機器の更新にあわせて検査室内も明るく優しい印象に一新しました。



検査の痛みを軽減する最新の機器

※安心して検査を受けて頂くためのお願い

制汗剤やパウダー等を使用している場合は事前に拭き取ってください。

また、次の場合は必ず申し出てください

- ◆妊娠の可能性のある人
- ◆ペースメーカーのある人
- ◆豊胸術をしている人

問合せ先 国民健康保険智頭病院 事務部 ☎75-3211