

地域計画

| | |
|-------------------|---------------------|
| 策定年月日 | 令和6年4月16日 |
| 更新年月日 | 令和7年3月31日 (第1回) |
| 目標年度 | 令和10年度 |
| 市町村名 (市町村コード) | 智頭町 (313289) |
| 地域名 (地域内農業集落名) | 石田・紺屋土居地区 (石田集落) |

注:「地域名」欄には、協議の場が設けられた区域を記載し、農林業センサスの農業集落名を記載してください。

1 地域における農業の将来の在り方

(1) 地域計画の区域の状況

| | |
|--------------------------------------|----------|
| 区域内の農用地等面積(農業上の利用が行われる農用地等の区域) | 11.06 ha |
| ① 農業振興地域のうち農用地区域内の農地面積 | 10.27 ha |
| ② 田の面積 | 10.59 ha |
| ③ 畑の面積(果樹、茶等を含む) | 0.47 ha |
| ④ 区域内において、規模縮小などの意向のある農地面積の合計 | 0.0 ha |
| ⑤ 区域内において、今後農業を担う者が引き受ける意向のある農地面積の合計 | 0.0 ha |
| (参考)区域内における〇才以上の農業者の農地面積の合計 | ha |
| うち後継者不在の農業者の農地面積の合計 | ha |
| (備考) | |

注1:①については、農業振興地域担当部局と調整の上、記載してください。

2:②及び③については、農業委員会の農地台帳の面積(現況地目)に基づき記載してください。

3:④については、規模縮小又は離農の意向のある農地面積を記載してください。

4:⑤については、区域内に特定することができない場合には、引き受ける意向のあるすべての農地面積を記載の上、備考欄にその旨記載してください。

5:(参考)の区域内における〇才以上の農業者の農地面積等については、できる限り記載するように努めてください。

6:「区域内の農用地等面積」に遊休農地が含まれている場合には、備考欄にその面積を記載してください。

(2) 地域農業の現状及び課題

令和4年5月実施の農業・農地に関するアンケート調査によると、当地区の農業者の平均年齢は65.7歳であり、町平均の70.1歳と比べて低くなっているものの、およそ7割の農業者は後継者のめどが立っておらず、10年後には従事者の高齢化は避けられない状況となっている。
農業機械の価格高騰などにより、現在使用している機械が壊れたら耕作できないという声も挙がっており、農地の維持管理が困難になることも懸念される。水路管理や獣害対策なども、意欲低下の要因となっている。

(3) 地域における農業の将来の在り方(作物の生産や栽培方法については、必須記載事項)

特産となる果実を栽培し、観光農園を開設、町外の方へも農地の貸出を行うなど、広く農地維持の取組を検討する。
ドローンを活用した農薬散布を行うなど、スマート農業の推進を目指す。
農業の継続、農地の維持のため、自給農家にも頑張ってもらえるような取組を検討する。

2 農業の将来の在り方に向けた農用地の効率的かつ総合的な利用に関する目標

(1) 農用地の効率的かつ総合的な利用に関する方針

地域内での話し合いを継続し、多様な人材の関係性の構築、指導や相談ができる体制づくりを行い、行政やJA等と連携しながら、その時の状況に合わせて必要な取組を検討していく。

(2) 担い手(効率的かつ安定的な経営を営む者)に対する農用地の集積に関する目標

| | | | | | |
|--------|------|---|-------------|------|---|
| 現状の集積率 | 31.8 | % | 将来の目標とする集積率 | 31.8 | % |
|--------|------|---|-------------|------|---|

(3) 農用地の集団化(集約化)に関する目標

現状では、各農家で保全・維持・耕作を行い、後継者または担い手に引き継ぐ段階で集約していく。

3 農業者及び区域内の関係者が2の目標を達成するためとるべき必要な措置

| |
|---|
| (1)農用地の集積、集団化の取組 |
| まずは、自己所有農地を可能な限り管理保全しながら、まだ耕作ができる状態のうちに、次世代に継承する。集落内の担い手への集積と、農地の集約化については、現時点では難しいと思われるため、集落での話し合いを継続し、検討する。 |
| (2)農地中間管理機構の活用方法 |
| 状況にあわせて検討する。 |
| (3)基盤整備事業への取組 |
| 令和3年度に町の補助事業を活用し、同一の所有者だが、くぼがあり1枚の圃場が狭隘な農地の圃場整備を実施した。くぼ倒しをして、複数枚の農地を1枚にすることにより、耕作の効率化を図ることができた。今後も、必要に応じて大区画化等をはかり、担い手へ集積しやすい体制を構築していく。 |
| (4)多様な経営体の確保・育成の取組 |
| 担い手の中に、県から認定を受けた指導農業士がいる。指導農業士を軸に、まずは集落内外の多様な人材の関係性の構築、指導や相談ができる体制づくりを行い、行政(町・県)、JA等と連携しながら今後の地域の担い手を育成していく。 |
| (5)農業協同組合等の農業支援サービス事業者等への農作業委託の取組 |
| 活用できる事業者があれば検討する。 |

以下任意記載事項(地域の実情に応じて、必要な事項を選択し、取組内容を記載してください)

| | | | | |
|---|---|----------------------------------|-----------------------------------|-------------------------------|
| <input checked="" type="checkbox"/> ①鳥獣被害防止対策 | <input checked="" type="checkbox"/> ②有機・減農薬・減肥料 | <input type="checkbox"/> ③スマート農業 | <input type="checkbox"/> ④畑地化・輸出等 | <input type="checkbox"/> ⑤果樹等 |
| <input type="checkbox"/> ⑥燃料・資源作物等 | <input checked="" type="checkbox"/> ⑦保全・管理等 | <input type="checkbox"/> ⑧農業用施設 | <input type="checkbox"/> ⑨耕畜連携等 | <input type="checkbox"/> ⑩その他 |

【選択した上記の取組内容】

- ①現在設置している柵の保全管理を行い、有害個体の侵入を防ぐ。
- ⑦すき込み、水路の修繕、田んぼダム、畦畔の保全、あぜぬりを行う。

4 地域内の農業を担う者一覧(目標地図に位置付ける者)

| 属性 | 農業を担う者 (氏名・名称) | 現状 | | | 10年後 (目標年度:令和10年度) | | | | |
|----|-------------------|-------|----------|--------|-----------------------|----------|--------|----------|----|
| | | 経営作目等 | 経営面積 | 作業受託面積 | 経営作目等 | 経営面積 | 作業受託面積 | 目標地図上の表示 | 備考 |
| | | | ha | ha | | ha | ha | | |
| | 別紙のとおり | | ha | ha | | ha | ha | | |
| | | | ha | ha | | ha | ha | | |
| | | | ha | ha | | ha | ha | | |
| | | | ha | ha | | ha | ha | | |
| | | | ha | ha | | ha | ha | | |
| | | | ha | ha | | ha | ha | | |
| | | | ha | ha | | ha | ha | | |
| | | | ha | ha | | ha | ha | | |
| | | | ha | ha | | ha | ha | | |
| | | | ha | ha | | ha | ha | | |
| | | | ha | ha | | ha | ha | | |
| | | | ha | ha | | ha | ha | | |
| | | | ha | ha | | ha | ha | | |
| | | | ha | ha | | ha | ha | | |
| 計 | 26経営体 | | 11.06 ha | 0 ha | | 11.06 ha | 0 ha | | |

- 注1:「属性」欄には、認定農業は「認農」、認定新規就農者は「認就」、法人化を行うことが確実であると市町村が判断する集落営農は「集」、基本構想水準到達者は「到達」、農業協同組合は「農協」、農業支援サービス事業者(農協を除く)は「サ」、上記に該当しない農用地等を継続的に利用する者は「利用者」の属性を記載してください。
- 2:「経営面積」「作業受託面積」欄には、地域計画の対象地域内における農業を担う者の経営面積、作業受託面積を記載してください。
- 3:農業を担う者に位置付ける場合は、できる限りその者から同意を得ていること。
- 4:作業受託面積には、基幹3作業の実面積を記載してください。なお特定農作業受託面積は、作業受託面積に含めず、経営面積に含めてください。
- 5:備考欄には、農業を担う者として位置付けられた者に不測の事態に備えて、代わりに利用する者を記載するよう努めてください。

5 農業支援サービス事業者一覧(任意記載事項)

| 番号 | 事業体名 (氏名・名称) | 作業内容 | 対象品目 |
|----|-----------------|------|------|
| | | | |
| | | | |
| | | | |
| | | | |
| | | | |
| | | | |
| | | | |
| | | | |
| | | | |
| | | | |

6 目標地図(別添のとおり)

7 基盤法第22条の3(地域計画に係る提案の特例)を活用する場合には、以下を記載してください。

| | | | |
|-------------|--|---------------|--|
| 農用地所有者等数(人) | | うち計画同意者数(人・%) | |
|-------------|--|---------------|--|

注1:「農用地所有者等」欄には、区域内の農用地等の所有者、賃借人等の使用収益権者の数を記載してください。

注2:「うち計画同意者数」欄には、同意者数を記載してください。

注3:提案する地区の対象となる範囲を目標地図に明記してください。

(留意事項)

農業を担う者を位置付ける際、これらの者の氏名が含まれた地域計画について、法令に基づく手続として、本人の同意なく、関係者の意見聴取や、地域計画の案の縦覧、地域計画の公告を行うことができますが、個人情報保有に当たっては、利用目的をできる限り特定し、本人から直接書面に記録された個人情報を取得するときは、あらかじめ、本人に対し、その利用目的を明示してください。

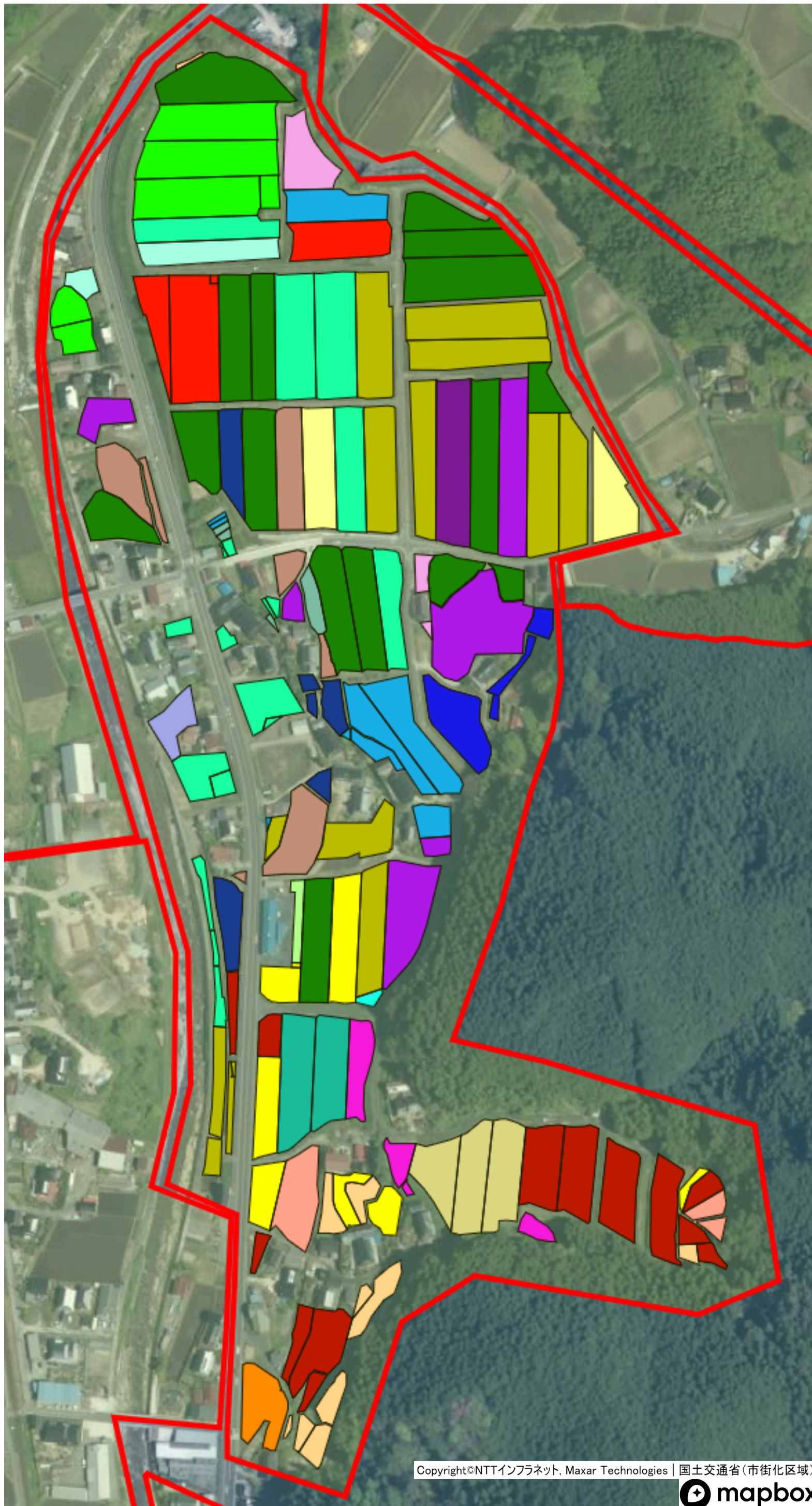
また、市町村の公報への掲載等とは別に、インターネットの利用により関係者以外の不特定多数に対して情報を提供する場合は、氏名を削除するなど配慮してください。

必要に応じて区域内の農用地の一覧を参考として添付してください。

4 地域内の農業を担う者一覧(目標地図に位置付ける者)

| 属性 | 農業を担う者 (氏名・名称) | 現状 | | | 10年後 (目標年度:令和 10 年度) | | | | |
|----|-------------------|-------|---------|--------|-------------------------|---------|--------|----------|----|
| | | 経営作目等 | 経営面積 | 作業受託面積 | 経営作目等 | 経営面積 | 作業受託面積 | 目標地図上の表示 | 備考 |
| 1 | 利用者 | 水稲 | 0.48 ha | 0 ha | 水稲 | 0.48 ha | 0 ha | A | |
| 2 | 利用者 | 水稲 | 0.11 ha | 0 ha | 水稲 | 0.11 ha | 0 ha | B | |
| 3 | 利用者 | 水稲等 | 0.40 ha | 0 ha | 水稲等 | 0.40 ha | 0 ha | C | |
| 4 | 利用者 | 水稲等 | 0.71 ha | 0 ha | 水稲等 | 0.71 ha | 0 ha | D | |
| 5 | 到達 | 水稲 | 2.02 ha | 0 ha | 水稲 | 2.02 ha | 0 ha | E | |
| 6 | 利用者 | 水稲等 | 1.05 ha | 0 ha | 水稲等 | 1.05 ha | 0 ha | F | |
| 7 | 利用者 | 野菜 | 0.01 ha | 0 ha | 野菜 | 0.01 ha | 0 ha | G | |
| 8 | 利用者 | 水稲等 | 0.45 ha | 0 ha | 水稲等 | 0.45 ha | 0 ha | H | |
| 9 | 利用者 | 水稲等 | 0.14 ha | 0 ha | 水稲等 | 0.14 ha | 0 ha | I | |
| 10 | 利用者 | 水稲等 | 0.73 ha | 0 ha | 水稲等 | 0.73 ha | 0 ha | J | |
| 11 | 利用者 | 水稲等 | 0.14 ha | 0 ha | 水稲等 | 0.14 ha | 0 ha | K | |
| 12 | 利用者 | 水稲 | 0.17 ha | 0 ha | 水稲 | 0.17 ha | 0 ha | L | |
| 13 | 利用者 | 水稲等 | 0.16 ha | 0 ha | 水稲等 | 0.16 ha | 0 ha | M | |
| 14 | 利用者 | 水稲 | 0.28 ha | 0 ha | 水稲 | 0.28 ha | 0 ha | N | |
| 15 | 利用者 | 水稲 | 0.03 ha | 0 ha | 水稲 | 0.03 ha | 0 ha | O | |
| 16 | 利用者 | 水稲 | 0.16 ha | 0 ha | 水稲 | 0.16 ha | 0 ha | P | |
| 17 | 利用者 | 水稲 | 0.06 ha | 0 ha | 水稲 | 0.06 ha | 0 ha | Q | |
| 18 | 利用者 | 水稲 | 0.14 ha | 0 ha | 水稲 | 0.14 ha | 0 ha | R | |
| 19 | 利用者 | 水稲等 | 0.71 ha | 0 ha | 水稲等 | 0.71 ha | 0 ha | S | |
| 20 | 利用者 | 水稲等 | 1.52 ha | 0 ha | 水稲等 | 1.52 ha | 0 ha | T | |
| 21 | 利用者 | 水稲等 | 0.31 ha | 0 ha | 水稲等 | 0.31 ha | 0 ha | U | |
| 22 | 利用者 | 水稲等 | 0.21 ha | 0 ha | 水稲等 | 0.21 ha | 0 ha | V | |
| 23 | 利用者 | 水稲 | 0.22 ha | 0 ha | 水稲 | 0.22 ha | 0 ha | W | |
| 24 | 利用者 | 水稲等 | 0.41 ha | 0 ha | 水稲等 | 0.41 ha | 0 ha | X | |
| 25 | 認農 | 水稲 | 0.38 ha | 0 ha | 水稲 | 0.38 ha | 0 ha | Y | |
| 26 | 利用者 | 野菜 | 0.06 ha | 0 ha | 野菜 | 0.06 ha | 0 ha | Z | |
| 27 | | | ha | ha | | ha | ha | | |
| 28 | | | ha | ha | | ha | ha | | |
| 29 | | | ha | ha | | ha | ha | | |
| 30 | | | ha | ha | | ha | ha | | |
| 31 | | | ha | ha | | ha | ha | | |
| 32 | | | ha | ha | | ha | ha | | |
| 33 | | | ha | ha | | ha | ha | | |
| 34 | | | ha | ha | | ha | ha | | |
| 35 | | | ha | ha | | ha | ha | | |
| 36 | | | ha | ha | | ha | ha | | |
| 37 | | | ha | ha | | ha | ha | | |
| 38 | | | ha | ha | | ha | ha | | |
| 39 | | | ha | ha | | ha | ha | | |
| 40 | | | ha | ha | | ha | ha | | |
| 41 | | | ha | ha | | ha | ha | | |
| 42 | | | ha | ha | | ha | ha | | |
| 43 | | | ha | ha | | ha | ha | | |
| 44 | | | ha | ha | | ha | ha | | |
| 45 | | | ha | ha | | ha | ha | | |
| 46 | | | ha | ha | | ha | ha | | |
| 47 | | | ha | ha | | ha | ha | | |
| 48 | | | ha | ha | | ha | ha | | |
| 49 | | | ha | ha | | ha | ha | | |
| 50 | | | ha | ha | | ha | ha | | |
| 51 | | | ha | ha | | ha | ha | | |
| 52 | | | ha | ha | | ha | ha | | |
| 53 | | | ha | ha | | ha | ha | | |
| 54 | | | ha | ha | | ha | ha | | |
| 55 | | | ha | ha | | ha | ha | | |
| 56 | | | ha | ha | | ha | ha | | |
| 57 | | | ha | ha | | ha | ha | | |
| 58 | | | ha | ha | | ha | ha | | |
| 59 | | | ha | ha | | ha | ha | | |
| 60 | | | ha | ha | | ha | ha | | |
| 61 | | | ha | ha | | ha | ha | | |
| 62 | | | ha | ha | | ha | ha | | |
| 63 | | | ha | ha | | ha | ha | | |
| 64 | | | ha | ha | | ha | ha | | |

石田・紺屋土居地区目標地図



目標地図(確定)

- A
- B
- C
- D
- E
- F
- G
- H
- I
- J
- K
- L
- M
- N
- O
- P
- Q
- R
- S
- T
- U
- V
- W
- X
- Y
- Z