

地域計画

策定年月日	令和7年3月31日
更新年月日	( )
目標年度	令和10年度
市町村名 (市町村コード)	智頭町 (313289)
地域名 (地域内農業集落名)	中田地区 (中田集落)

注:「地域名」欄には、協議の場が設けられた区域を記載し、農林業センサスの農業集落名を記載してください。

1 地域における農業の将来の在り方

(1) 地域計画の区域の状況

区域内の農用地等面積(農業上の利用が行われる農用地等の区域)	10.46 ha
① 農業振興地域のうち農用地区域内の農地面積	10.23 ha
② 田の面積	10.31 ha
③ 畑の面積(果樹、茶等を含む)	0.15 ha
④ 区域内において、規模縮小などの意向のある農地面積の合計	0.0 ha
⑤ 区域内において、今後農業を担う者が引き受ける意向のある農地面積の合計	0.0 ha
(参考)区域内における〇才以上の農業者の農地面積の合計	ha
うち後継者不在の農業者の農地面積の合計	ha
(備考)	

注1:①については、農業振興地域担当部局と調整の上、記載してください。

2:②及び③については、農業委員会の農地台帳の面積(現況地目)に基づき記載してください。

3:④については、規模縮小又は離農の意向のある農地面積を記載してください。

4:⑤については、区域内に特定することができない場合には、引き受ける意向のあるすべての農地面積を記載の上、備考欄にその旨記載してください。

5:(参考)の区域内における〇才以上の農業者の農地面積等については、できる限り記載するように努めてください。

6:「区域内の農用地等面積」に遊休農地が含まれている場合には、備考欄にその面積を記載してください。

(2) 地域農業の現状及び課題

令和4年5月実施の農業・農地に関するアンケート調査によると、当地区の農業者の平均年齢は68.9歳であり、町平均の70.1歳と比べて低くなっているものの、8割強の農業者が後継者のめどが立っておらず、後継者となりうる家族は同居していないため、農業の話をすることもできないという声が出るなど、将来への不安は大きい。これまで中心経営体に集積していく取組をしてきたこと、集落の半分以上が非農家であることなどから、地域全体で農地を守るという意識づくりが難しい現状にあり、対策が10年遅かったという声が出ている。獣害対策で柵を設置しても、県道と河川から侵入され効果がでないことや、傾斜が多いため畦畔が広く、草刈等の作業負担が大きいこと、大雨の後に取水口が詰まり、撤去作業が困難なことなど、地域特性上の課題が多く、米の売価と維持費の採算が合わないことなど、農業継続の意欲低下の要因となっている。他地域の耕作者と水利の利用方法で共通理解が得られず、水がとりにくい水田があり困っている。

(3) 地域における農業の将来の在り方(作物の生産や栽培方法については、必須記載事項)

地域での話し合いを継続し、今ある農地を地域全体で維持していくという気持ちの共有を図る。柵の設置以外での獣害対策を検討する。水稻にこだわらず、条件にあわせて育てやすい作物づくりを検討する。草刈りなどの維持管理だけでもできる仕組み、体制づくりを進め、景観を守る。

2 農業の将来の在り方に向けた農用地の効率的かつ総合的な利用に関する目標

(1)農用地の効率的かつ総合的な利用に関する方針			
地域内での話し合いを継続し、その時の状況に合わせて必要な取組を検討していく。			
(2)担い手(効率的かつ安定的な経営を営む者)に対する農用地の集積に関する目標			
現状の集積率	30.0	%	将来の目標とする集積率
			30.0 %
(3)農用地の集団化(集約化)に関する目標			
地域内での話し合いを継続し、集積・集約について検討していく。			



5 農業支援サービス事業者一覧(任意記載事項)

番号	事業体名 (氏名・名称)	作業内容	対象品目

6 目標地図(別添のとおり)

7 基盤法第22条の3(地域計画に係る提案の特例)を活用する場合には、以下を記載してください。

農用地所有者等数(人)		うち計画同意者数(人・%)	
-------------	--	---------------	--

注1:「農用地所有者等」欄には、区域内の農用地等の所有者、賃借人等の使用収益権者の数を記載してください。

注2:「うち計画同意者数」欄には、同意者数を記載してください。

注3:提案する地区の対象となる範囲を目標地図に明記してください。

(留意事項)

農業を担う者を位置付ける際、これらの者の氏名が含まれた地域計画について、法令に基づく手続として、本人の同意なく、関係者の意見聴取や、地域計画の案の縦覧、地域計画の公告を行うことができますが、個人情報保有に当たっては、利用目的をできる限り特定し、本人から直接書面に記録された個人情報を取得するときは、あらかじめ、本人に対し、その利用目的を明示してください。

また、市町村の公報への掲載等とは別に、インターネットの利用により関係者以外の不特定多数に対して情報を提供する場合は、氏名を削除するなど配慮してください。

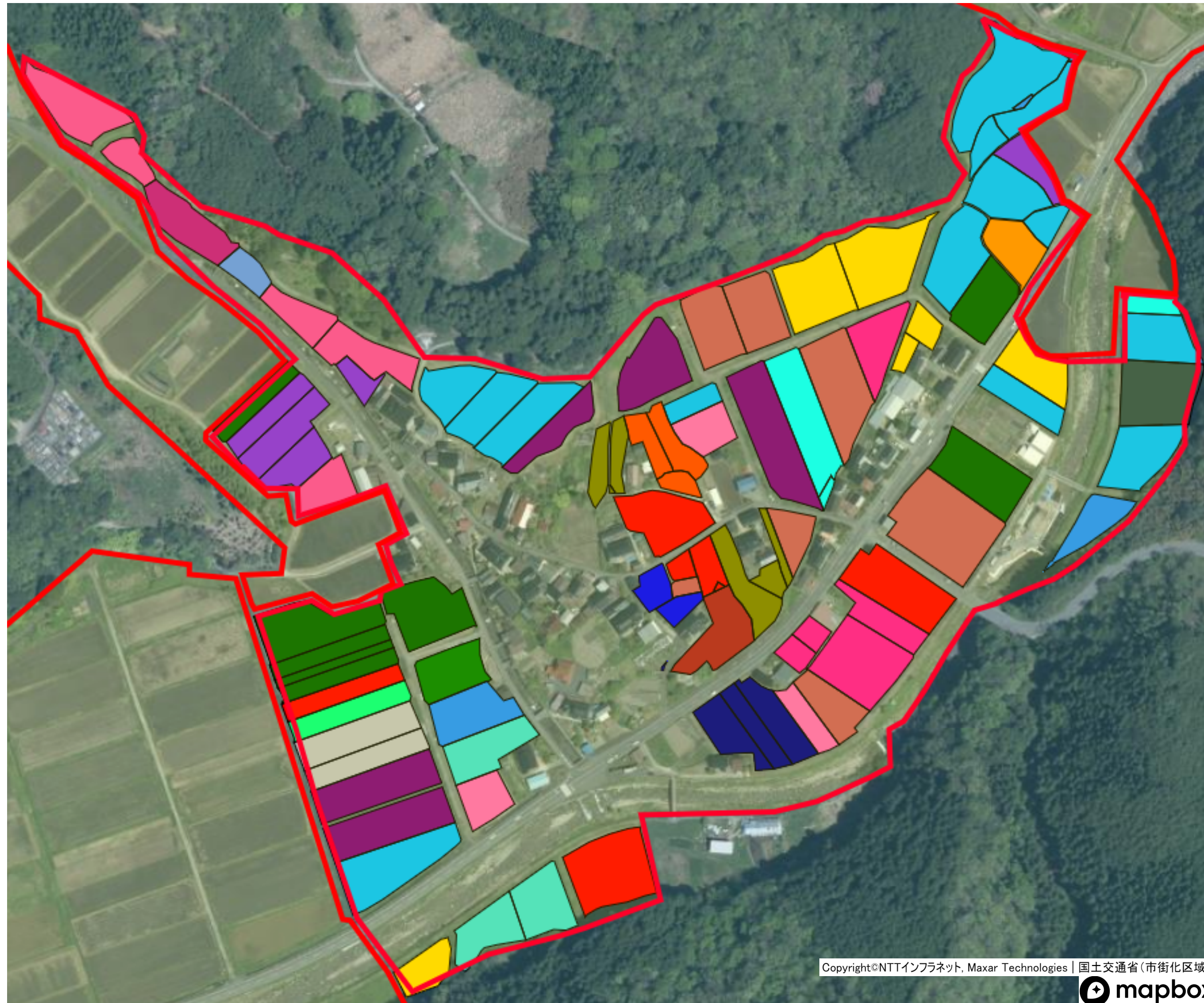
必要に応じて区域内の農用地の一覧を参考として添付してください。

4 地域内の農業を担う者一覧(目標地図に位置付ける者)

属性	農業を担う者 (氏名・名称)	現状			10年後 (目標年度:令和 10 年度)				
		経営作目等	経営面積	作業受託面積	経営作目等	経営面積	作業受託面積	目標地図上の表示	備考
1	利用者	野菜等	0.08 ha	0 ha	野菜等	0.08 ha	0 ha	A	
2	利用者	水稲	0.12 ha	0 ha	水稲	0.12 ha	0 ha	B	
3	利用者	水稲	0.11 ha	0 ha	水稲	0.11 ha	0 ha	C	
4	認農	水稲	0.88 ha	0 ha	水稲	0.88 ha	0 ha	D	
5	認農	水稲	1.76 ha	0 ha	水稲	1.76 ha	0 ha	E	
6	利用者	水稲	0.24 ha	0 ha	水稲	0.24 ha	0 ha	F	
7	利用者	水稲	0.27 ha	0 ha	水稲	0.27 ha	0 ha	G	
8	利用者	水稲	0.20 ha	0 ha	水稲	0.20 ha	0 ha	H	
9	利用者	水稲	0.67 ha	0 ha	水稲	0.67 ha	0 ha	I	
10	利用者	水稲	0.16 ha	0 ha	水稲	0.16 ha	0 ha	J	
11	利用者	水稲	0.26 ha	0 ha	水稲	0.26 ha	0 ha	K	
12	利用者	水稲	0.49 ha	0 ha	水稲	0.49 ha	0 ha	L	
13	利用者	水稲、野菜	0.24 ha	0 ha	水稲、野菜	0.24 ha	0 ha	M	
14	利用者	水稲	0.14 ha	0 ha	水稲	0.14 ha	0 ha	N	
15	利用者	水稲	0.97 ha	0 ha	水稲	0.97 ha	0 ha	O	
16	利用者	水稲	1.00 ha	0 ha	水稲	1.00 ha	0 ha	P	
17	利用者	水稲	0.05 ha	0 ha	水稲	0.05 ha	0 ha	Q	
18	利用者	水稲	0.38 ha	0 ha	水稲	0.38 ha	0 ha	R	
19	利用者	水稲	0.11 ha	0 ha	水稲	0.11 ha	0 ha	S	
20	利用者	水稲	0.14 ha	0 ha	水稲	0.14 ha	0 ha	T	
21	認農	水稲	0.26 ha	0 ha	水稲	0.26 ha	0 ha	U	
22	利用者	水稲等	0.51 ha	0 ha	水稲等	0.51 ha	0 ha	V	
23	利用者	水稲	0.75 ha	0 ha	水稲	0.75 ha	0 ha	W	
24	利用者	水稲	0.26 ha	0 ha	水稲	0.26 ha	0 ha	X	
25	利用者	水稲	0.41 ha	0 ha	水稲	0.41 ha	0 ha	Y	
26			ha	ha		ha	ha		
27			ha	ha		ha	ha		
28			ha	ha		ha	ha		
29			ha	ha		ha	ha		
30			ha	ha		ha	ha		
31			ha	ha		ha	ha		
32			ha	ha		ha	ha		
33			ha	ha		ha	ha		
34			ha	ha		ha	ha		
35			ha	ha		ha	ha		
36			ha	ha		ha	ha		
37			ha	ha		ha	ha		
38			ha	ha		ha	ha		
39			ha	ha		ha	ha		
40			ha	ha		ha	ha		
41			ha	ha		ha	ha		
42			ha	ha		ha	ha		
43			ha	ha		ha	ha		
44			ha	ha		ha	ha		
45			ha	ha		ha	ha		
46			ha	ha		ha	ha		
47			ha	ha		ha	ha		
48			ha	ha		ha	ha		
49			ha	ha		ha	ha		
50			ha	ha		ha	ha		
51			ha	ha		ha	ha		
52			ha	ha		ha	ha		
53			ha	ha		ha	ha		
54			ha	ha		ha	ha		
55			ha	ha		ha	ha		
56			ha	ha		ha	ha		
57			ha	ha		ha	ha		
58			ha	ha		ha	ha		
59			ha	ha		ha	ha		
60			ha	ha		ha	ha		
61			ha	ha		ha	ha		
62			ha	ha		ha	ha		
63			ha	ha		ha	ha		
64			ha	ha		ha	ha		



# 中田地区目標地図



目標地図(確定)

- A
- B
- C
- D
- E
- F
- G
- H
- I
- J
- K
- L
- M
- N
- O
- P
- Q
- R
- S
- T
- U
- V
- W
- X
- Y