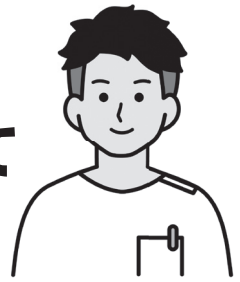


訪問診療とは？

『訪問診療』とは、病气や怪我などのため一人で通院する事が困難な患者様に対し、医師が療養先（自宅など）に伺い、診察や検査、処方などの診療を行うことを言います。「在宅医療（ケア）」のサービスの一つになります。

智頭病院だより  
訪問診療 について

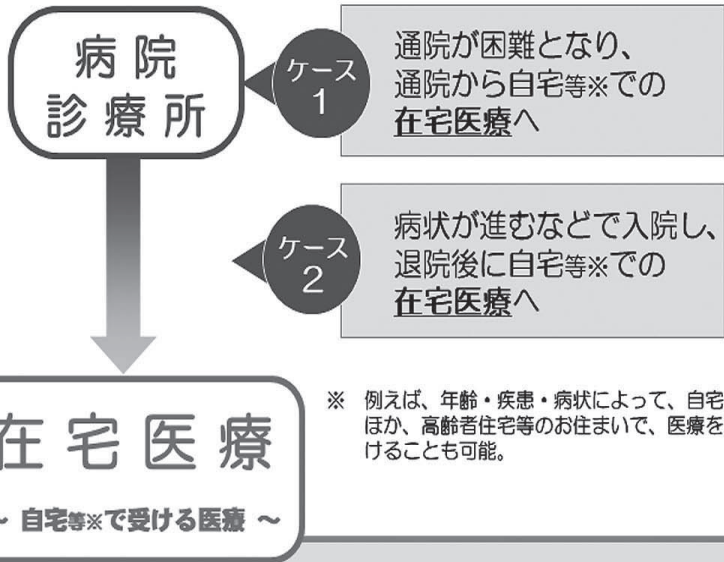
智頭病院 内科医師 中瀬 一希



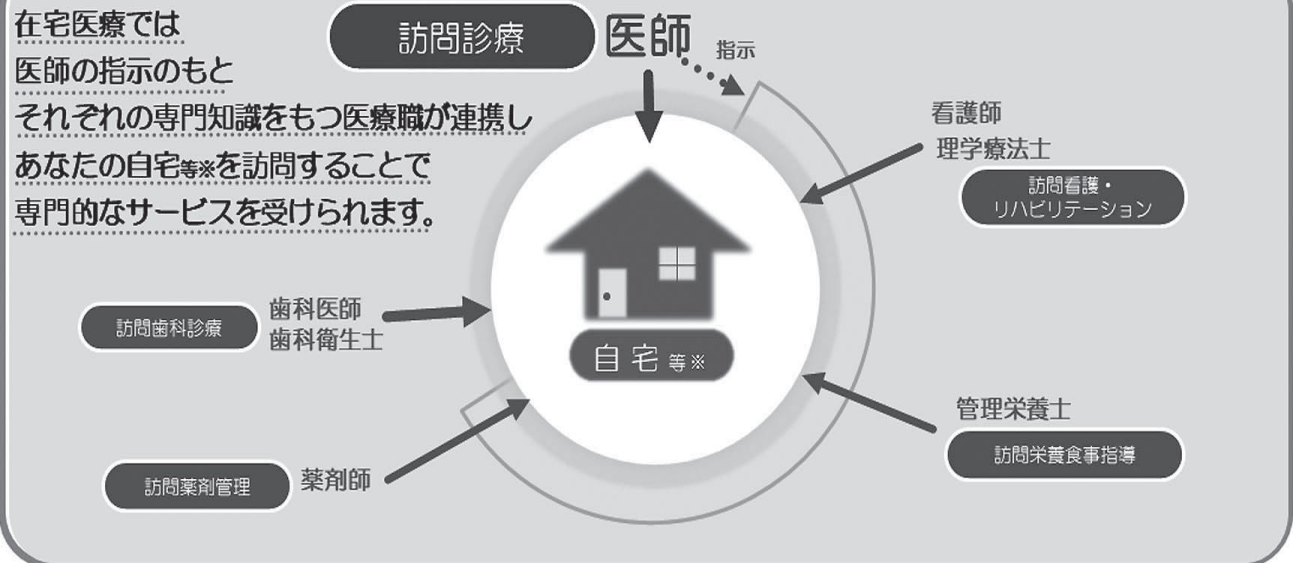
通院が難しくなったときや、退院後、自宅等※でも医療を受けられます。

困ったときのために、前もってかかりつけの医師やケアマネジャーと相談し、色々な選択肢を見つけておきませんか？

- ☆ 介護サービスの利用についても今から調べておきましょう！
- 要介護認定の申請場所：智頭町包括支援センター
- ホームヘルパー等が自宅等を訪問し、食事・入浴の介助や掃除・洗濯の援助等を通じて、生活を支援する訪問介護
- 一時的に施設に入所するショートステイ



在宅医療では  
医師の指示のもと  
それぞれの専門知識をもつ医療職が連携し  
あなたの自宅等※を訪問することで  
専門的なサービスを受けられます。



厚生労働省 HP より在宅医療に関する普及・啓発リーフレットを一部改変

出典：厚生労働省 HP 在宅医療の推進について <https://www.mhlw.go.jp/stf/seisakunitsuite/bunya/0000061944.html>

問合せ先 国民健康保険智頭病院 ☎ 75-3211