

智頭町通学路交通安全プログラム  
～通学路の安全確保に関する取組方針～

令和4年1月  
智頭町通学路安全推進会議

## 1. プログラムの目的

平成24年、全国で登下校中の児童生徒が死傷する交通事故等が相次いで発生したことから、平成24年8月に小中学校の通学路において関係機関と連携して緊急合同点検を実施し、必要な対策内容についても関係機関で協議してきました。

引き続き通学路の安全確保に向けた取組を行うため、このたび、関係機関の連携体制を構築し、「智頭町通学路交通安全プログラム」を策定しました。

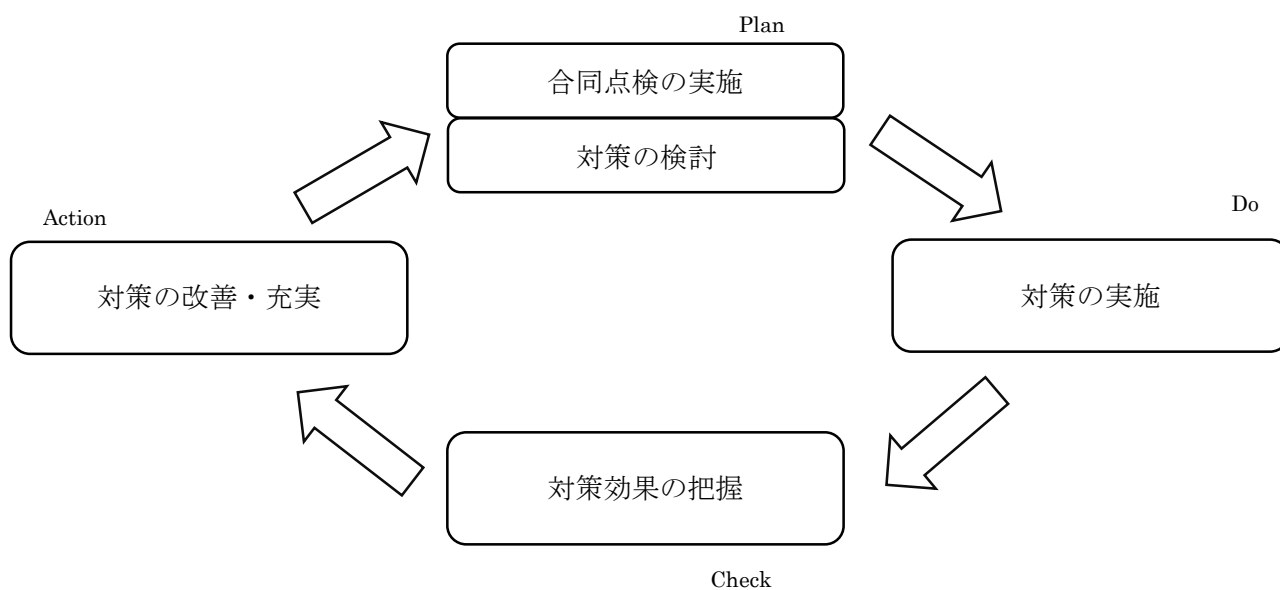
今後は、本プログラムに基づき、関係機関が連携して、児童生徒が安全に通学できるように通学路の安全確保を図っていきます。

## 2. 取組方針

継続的に通学路の安全を確保するため、緊急合同点検後も合同点検を継続するとともに、対策実施後の効果把握も行い、対策の改善・充実を行います。

これらの取組をPDCAサイクルとして繰り返し実施し、通学路の安全性の向上を図っていきます。

[通学路安全確保のためのPDCAサイクル]



### 3. 智頭町通学路安全推進会議の設置

関係機関の連携を図るため、以下の関係機関で構成する「智頭町通学路安全推進会議」を設置します。

- ・国土交通省鳥取河川国道事務所道路管理第二課長
- ・国土交通省鳥取河川国道事務所郡家国道維持出張所長
- ・鳥取県八頭県土整備事務所建設総務課計画調査室長
- ・智頭警察署交通課長
- ・智頭町立小中学校長
- ・智頭町総務課長
- ・智頭町地域整備課長
- ・智頭町教育委員会教育課長

### 4. 合同点検の実施

#### ○合同点検の実施時期等

- ・智頭小学校及び智頭中学校で実施する年1回の通学路点検の結果を受け、危険箇所を把握し、合同点検を実施します。
- ・実施時期は、危険箇所が把握できしだい随時行います。
- ・効率的・効果的に合同点検を行うため、智頭町通学路安全推進会議で協議した後、智頭町交通安全対策協議会において、重点課題を設定し、合同点検を実施します。

#### ○合同点検の体制

小学校、中学校、保護者、道路管理者、警察、自治会等が参加する合同点検を行います。

### 5. 対策の検討

合同点検の結果で明らかとなった対策必要箇所については、その箇所ごとに、歩道整備や防護柵設置等のハード対策を行い、また、交通規制や交通安全教育のようなソフト対策も併せて行うなど、対策必要箇所に応じて具体的な実施メニューを検討します。

### 6. 対策の実施

対策の実施にあたっては、対策が円滑に進むよう、関係者間で連携を図ります。

## 7. 対策効果の把握

合同点検結果に基づく対策実施後の箇所について、期待した効果があがっているのか、また、当該児童生徒等が安全性について実感しているのか等を確認するため、「地域住民へのアンケートの実施」・「車両と歩行者の離隔を測定」するなど、対策実施後の効果を把握するための手法を検討し、対策効果の把握を実施します。

## 8. 対策の改善・充実

対策実施後も、合同点検や効果把握の結果を踏まえて、対策内容の改善・充実に努めます。

## 9. 箇所図・箇所一覧の公表

点検結果や対策内容については、関係者間で認識を共有するため「対策一覧表」及び「対策箇所図」を作成し、公表します。

## 10. 未就学児が日常的に集団で移動する経路の公表

園児等の移動経路にかかる課題箇所については、未就学児経路合同点検結果（危険箇所対策必要箇所一覧及び危険箇所位置図・安全対策案）を下記 URL にて公表します。

<http://cms.sanin.jp/p/chizu/kyouiku/12/hoikujyo/6/4/9/>

### 【添付資料】

別添① 対策一覧表

別添② 対策箇所図

## 対策一覧表

## 【智頭小中学校】

令和4年2月末時点

番号	路線名	箇所名・住所	通学路の状況・危険の内容	対策内容	事業主体	対策年度
1	町道 関屋黒本線 上町本線 京町線	歩道	歩道のカラー舗装が経年劣化等により、陥没や隆起しており危険である。	舗装改良 (整備中)	智頭町	平成31年度～ (令和元年度～) 令和3年度完了予定
2	国道53号交差点 町道源平線交差点 郵便局付近	横断歩道	国道53号交差点から郵便局にかけての横断歩道の白線が薄くなり見えにくく危険である。	横断歩道舗装改良	警察	平成31年度～ (令和元年度～)
3	県道215号線 土師停車場線	土師駅前方面	歩道がないため危険である。 (カーブの中央線をなくし、歩道設置を検討)	グリーンベルトによる対策予定	八頭県土整備事務所	令和2年度～ 令和4年3月中に 完了予定
4	国道53号	穂見口から塩田	歩道が狭く危険である。 (拡幅及び修繕を検討)	歩道の修繕予定	鳥取河川 国道事務所	令和2年度～
5	国道373号	大内橋から 小又橋	歩道がないため危険である。	堆雪帯及びグリーンベルトによる 対策を検討	八頭県土整備事務所	令和2年度～

番号	路線名	箇所名・住所	通学路の状況・危険の内容	対策内容	事業主体	対策年度
6	県道6号線 津山智頭八東線	浅見地内	歩道がないため危険である。	歩道設置または バス停移設により 対応可能か検討中	八頭県土整 備事務所	令和2年度～
7	国道53号	紺屋土居集落か ら山田橋バス停	歩道が片側にしかないため危険である。	検討中	鳥取河川 国道事務所	令和3年度～
8	国道53号	郵便局前から 京橋交差点	国道から町道へ進入してくる車による巻き込み 事故の可能性があり危険である。	ボラードの設置	鳥取河川 国道事務所	令和3年度～
9	国道53号 町道源平線	河原町2丁目	国道53号から町道源平線へ進入してくる車に よる巻き込み事故を防ぐため、ガードパイプの 設置及び路側帯のカラー塗装をしてほしい。	ボラードの設置を 検討	鳥取河川 国道事務所	令和3年度中に 対策予定
10	町道愛宕本線	町道愛宕本線と 山崎橋からの接 続道路交差点	山崎橋からの不意の進入、歩行者と自転車との 接触の危険性がある。	歩行者注意標識の 修繕	智頭町	令和3年度 修繕依頼中

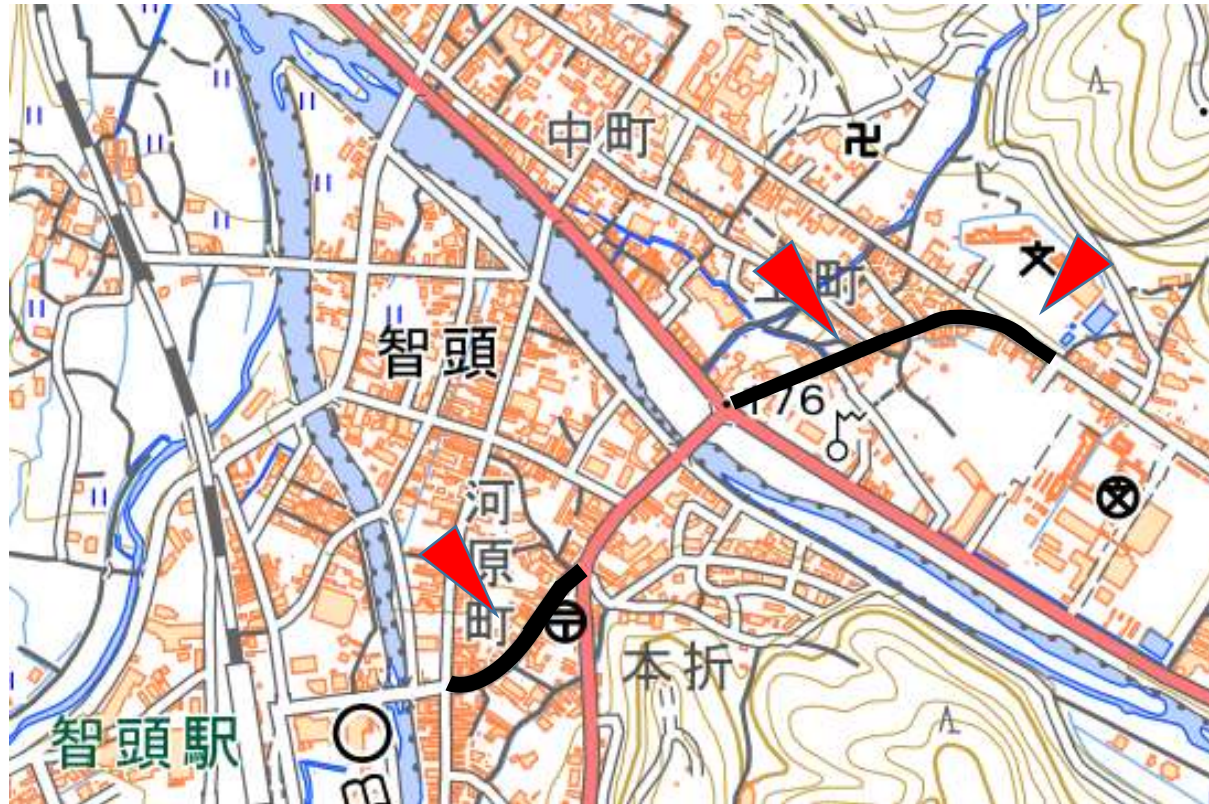
番号	路線名	箇所名・住所	通学路の状況・危険の内容	対策内容	事業主体	対策年度
1 1	国道53号	鳥取自動車専用道路智頭インター交差点	歩行者や自転車に気づかない運転者がいるため溶融式区画線の施工や注意喚起の標識の設置が必要である。	横断歩道舗装改良	鳥取河川国道事務所	令和3年度 対策済み
1 2	国道373号 横断歩道3カ所	京橋から中学校までの区間	歩行者や自転車に気づかない運転者がいるため溶融式区画線の施工や注意喚起の標識の設置が必要である	横断歩道舗装改良	警察	令和3年度 対策済
1 3	県道6号線 津山智頭八東線	中島地内 中島バス停付近	歩道がないため危険である。	待機所の設置 (整備中)	八頭県土整備事務所	令和3年度～
1 4	町道毛谷大内線	郷原バス停に向かう橋との交差点	カーブミラーがゆがんでいるため危険である	カーブミラー修繕	智頭町	令和3年度 対策済
1 5	国道373号	中原地区 山木バス停	バス停付近に横断歩道がないので設置してほしい	バス停の付近に横断歩道の設置は難しい	警察	

番号	路線名	箇所名・住所	通学路の状況・危険の内容	対策内容	事業主体	対策年度
16	国道53号	京橋交差点	児童生徒の通学路として利用者が多く待機場所が必要である。	待機場所設置を検討	鳥取河川国道事務所	令和3年度～
17	県道6号線 津山智頭八東線	坂原地内	歩道がないため危険である。	歩道設置 (整備中)	八頭県土整備事務所	令和2年度～
18	町道 関屋黒本線	下町～ 上町地内	通学路であるが道幅がせまく危険	歩道設置	智頭町	令和3年度～
19	町道 源平線	河原町2丁目	幅員が狭く、特に積雪時には、通学児童が道路の真ん中側を歩くため危険な状況。	道路改良工事 (整備中)	智頭町	平成31年度～ (令和元年度～) 令和4年度完了予定
20	町道 三田中田線	ゆめが丘方面	小中学生が登下校に利用するが、歩道が整備されていない部分があり危険である。	歩道設置工事 (整備中)	智頭町	令和2年度～



通学路対策箇所図（町道：関屋黒本・上町本線・京町線）

歩道の舗装改良



出典：地理院地図（電子国土 Web）  
地理院地図（電子国土 Web）を加工して作成

通学路対策箇所図 国道53号線交差点  
町道源平線交差点  
郵便局付近

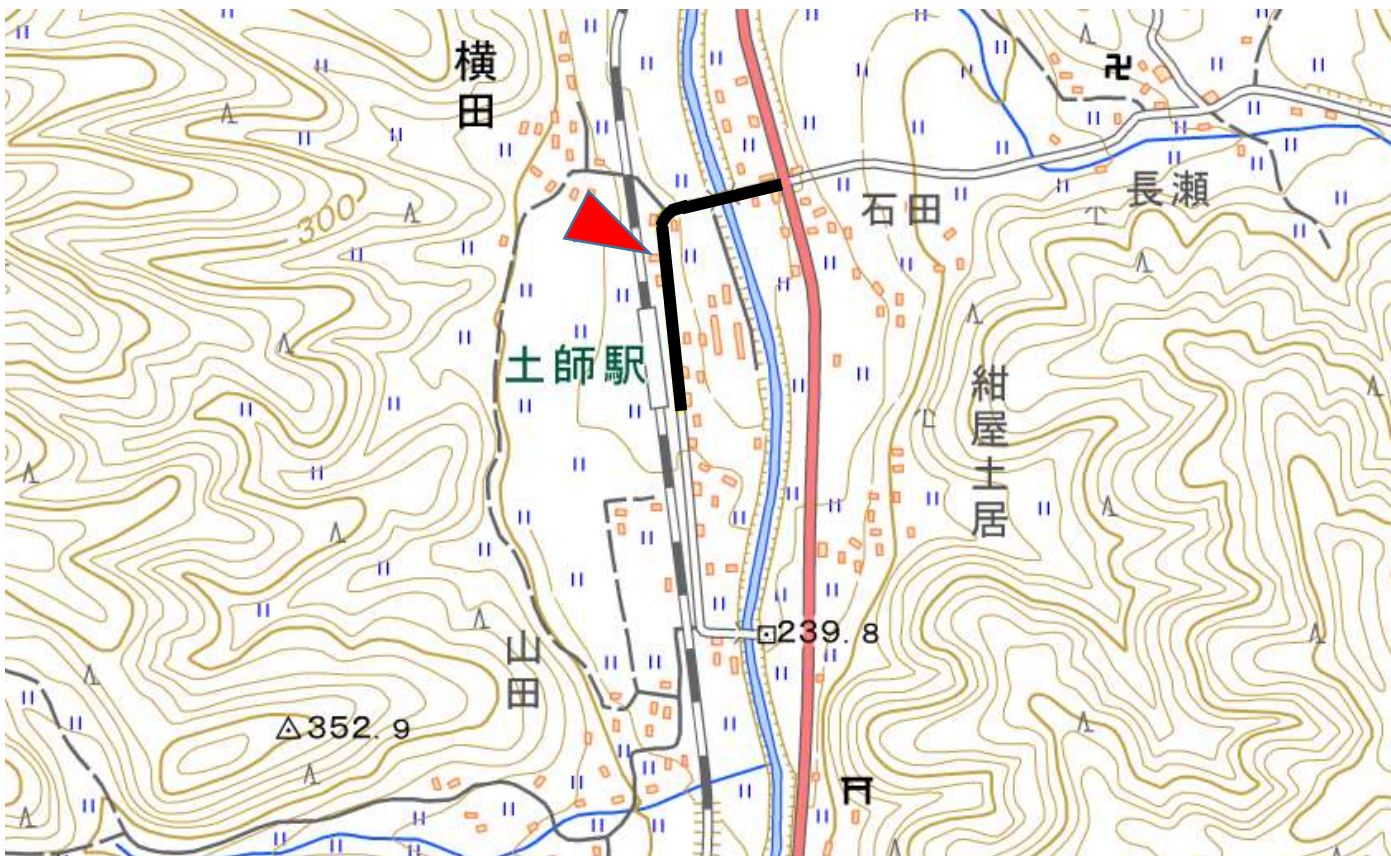
横断歩道舗装改良



出典：地理院地図（電子国土 Web）  
地理院地図（電子国土 Web）を加工して作成



通学路対策箇所図（県道215号線）



出典：地理院地図（電子国土 Web）  
地理院地図（電子国土 Web）を加工して作成

通学路対策箇所図（国道53号）

歩道の修繕予定



出典：地理院地図（電子国土 Web）  
地理院地図（電子国土 Web）を加工して作成



通学路対策箇所図（国道373号）

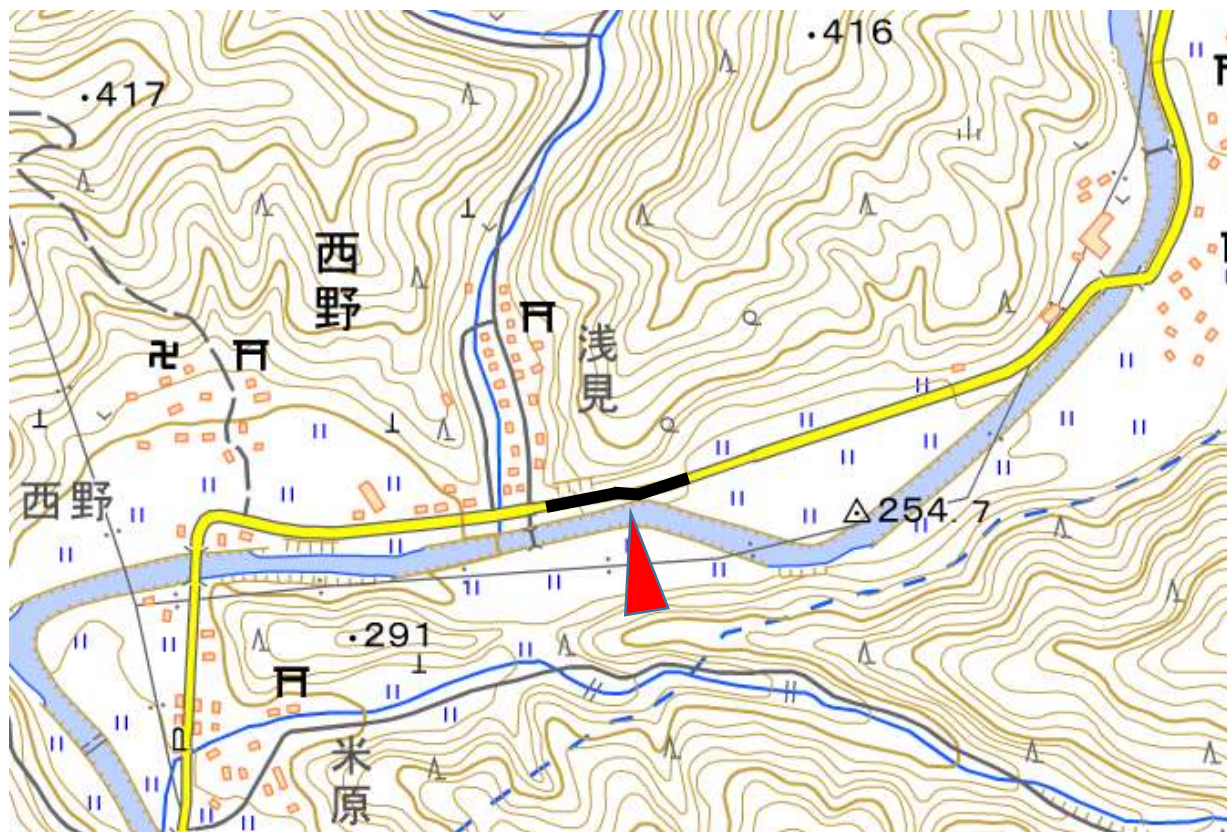
堆雪帯での対処を検討



出典：地理院地図（電子国土 Web）  
地理院地図（電子国土 Web）を加工して作成

通学路対策箇所図（県道6号線 津山智頭八東線）

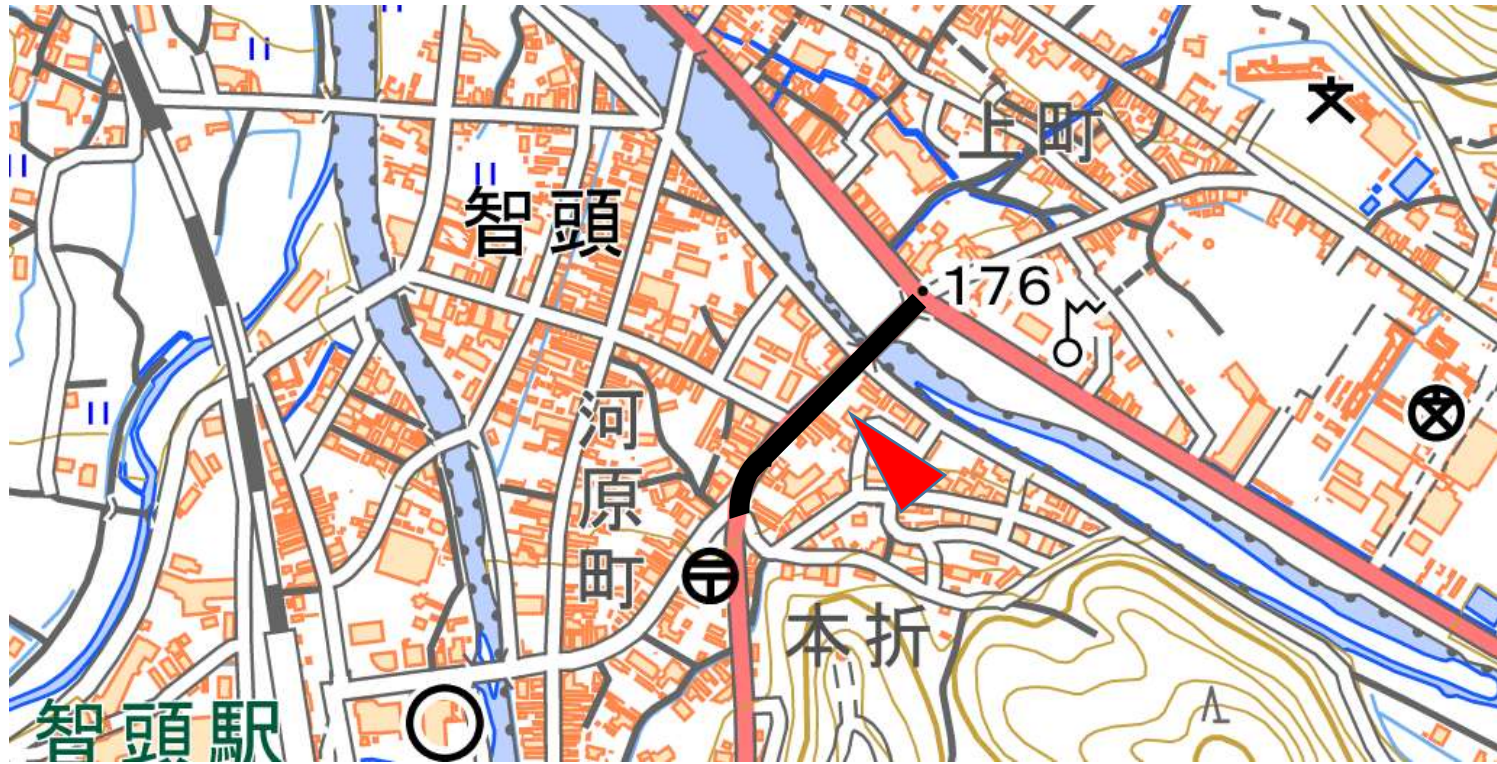
歩道設置検討



出典：地理院地図（電子国土 Web）  
地理院地図（電子国土 Web）を加工して作成別添



通学路対策箇所図（国道53号）



出典：地理院地図（電子国土 Web）  
地理院地図（電子国土 Web）を加工して作成

通学路対策箇所図（国道53号）



出典：地理院地図（電子国土 Web）  
地理院地図（電子国土 Web）を加工して作成



通学路対策箇所図（国道53号）  
ボラードの設置検討



出典：地理院地図（電子国土 Web）  
地理院地図（電子国土 Web）を加工して作成

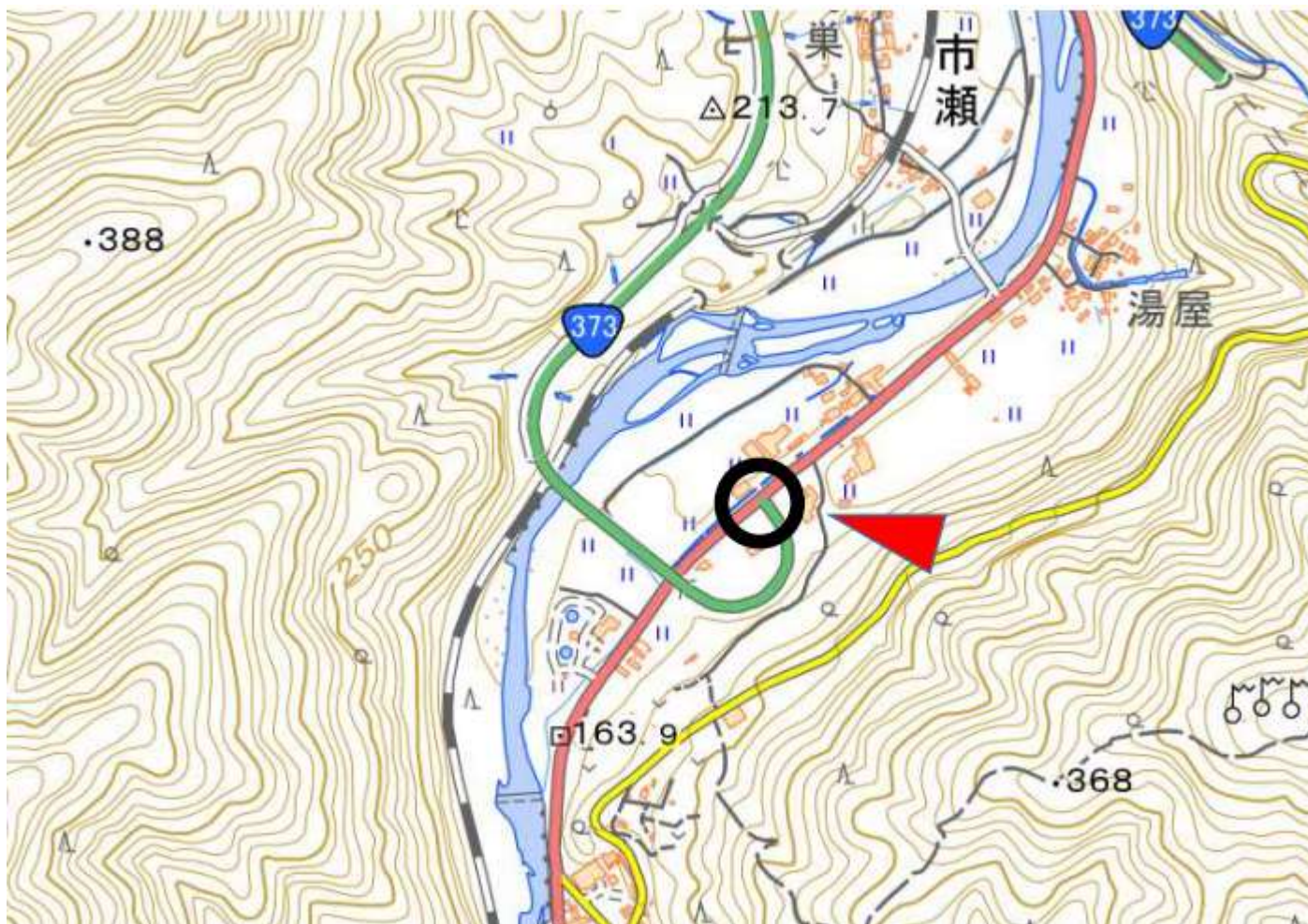
通学路対策箇所図（町道愛宕本線）  
歩行者注意標識の修繕



出典：地理院地図（電子国土 Web）  
地理院地図（電子国土 Web）を加工して作成



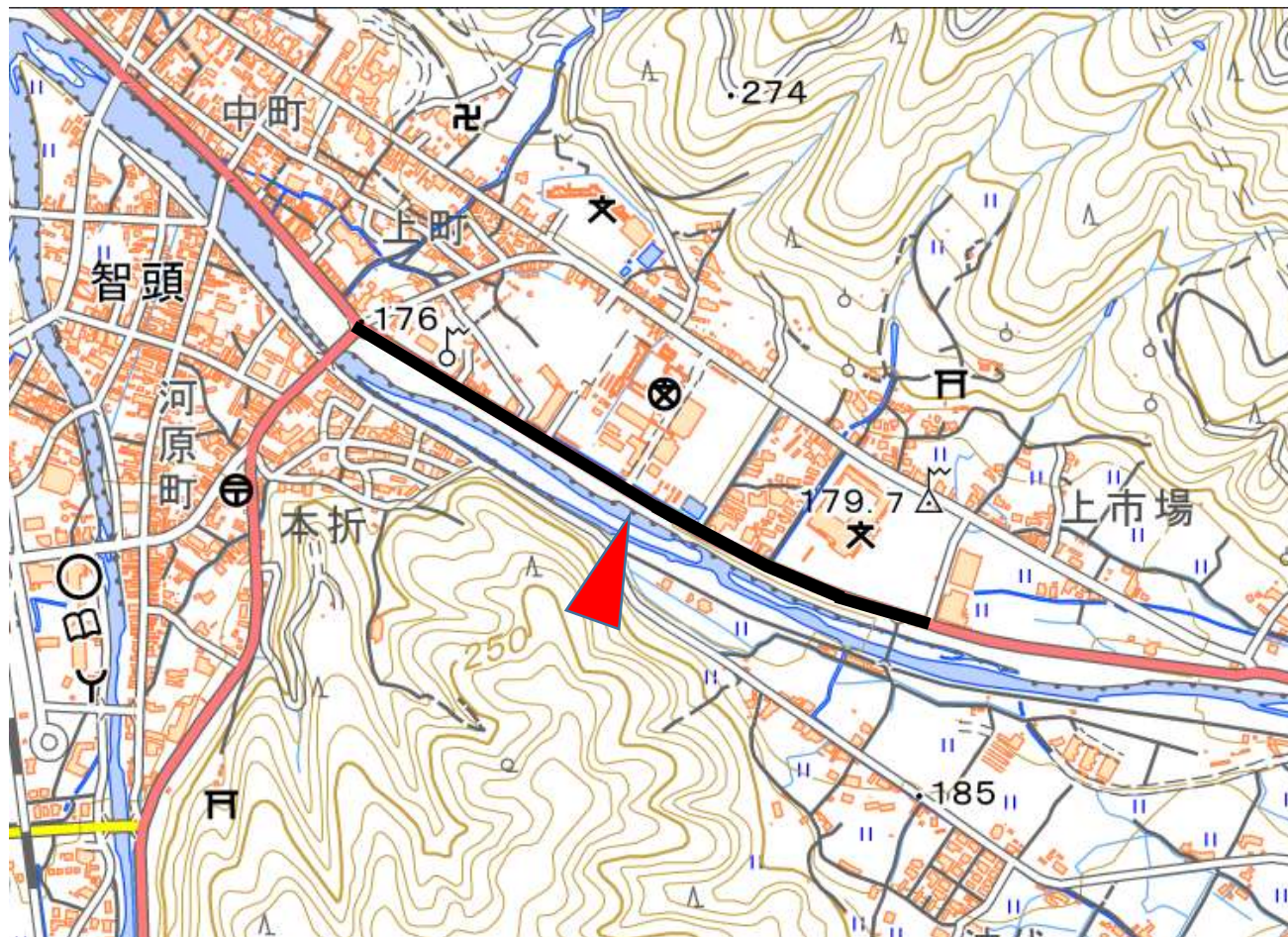
通学路対策箇所図（国道53号）



出典：地理院地図（電子国土 Web）  
地理院地図（電子国土 Web） を加工して作成



通学路対策箇所図（国道373号）



出典：地理院地図（電子国土 Web）  
地理院地図（電子国土 Web）を加工して作成

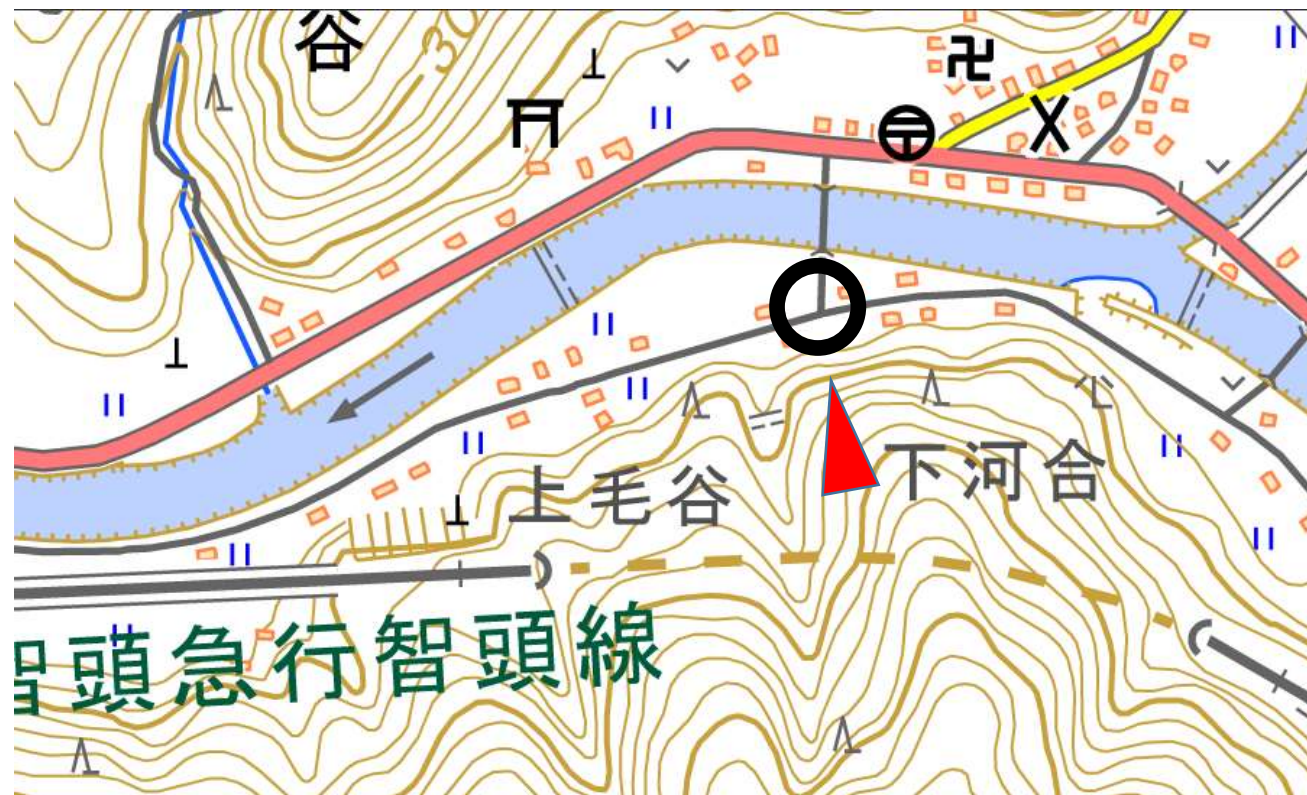
通学路対策箇所図（県道6号）  
待機場所設置



出典：地理院地図（電子国土 Web）  
地理院地図（電子国土 Web）を加工して作成

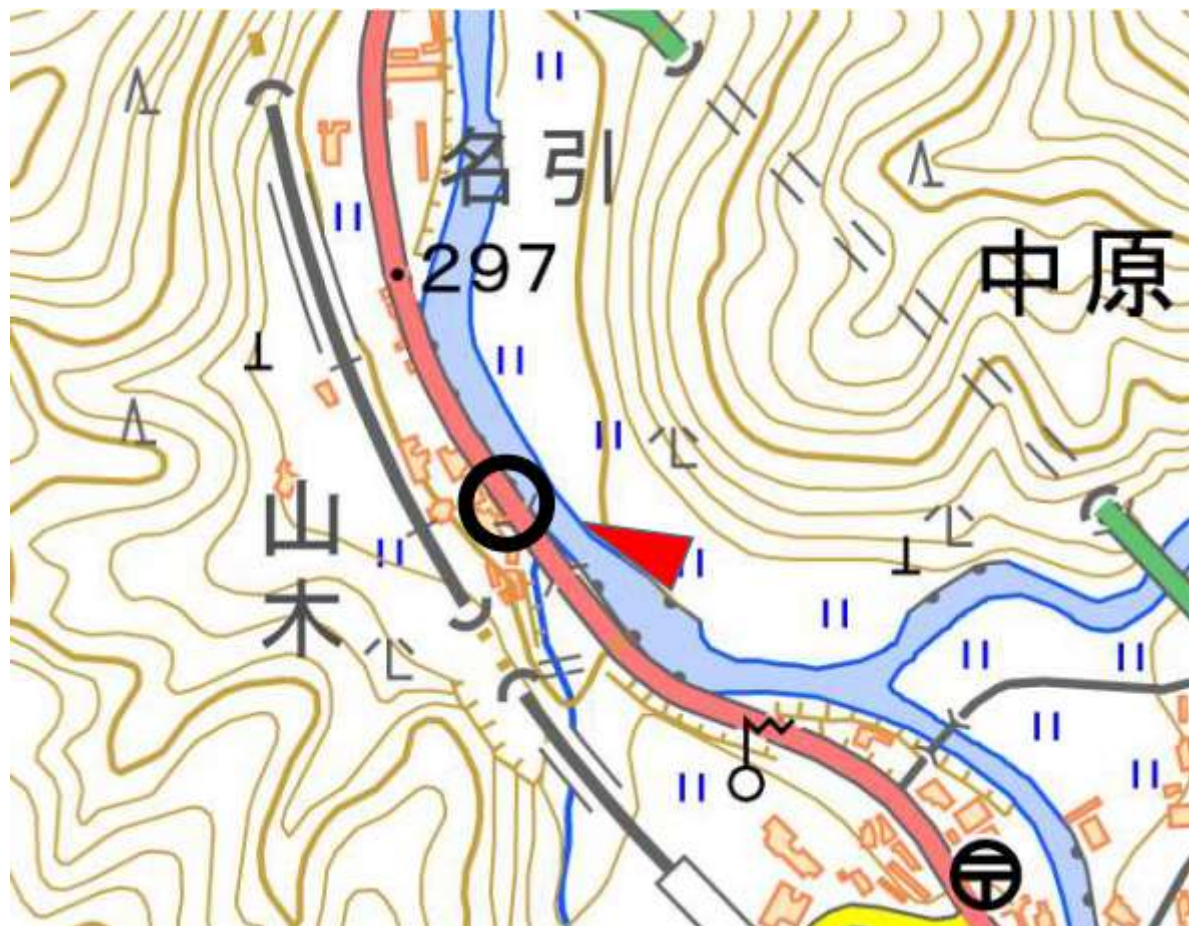


通学路対策箇所図（国道373号）



出典：地理院地図（電子国土 Web）  
地理院地図（電子国土 Web） を加工して作成

通学路対策箇所図（県道6号線）  
歩道設置検討



出典：地理院地図（電子国土 Web）  
地理院地図（電子国土 Web）を加工して作成



通学路対策箇所図（国道53号）



出典：地理院地図（電子国土 Web）  
地理院地図（電子国土 Web）を加工して作成別添



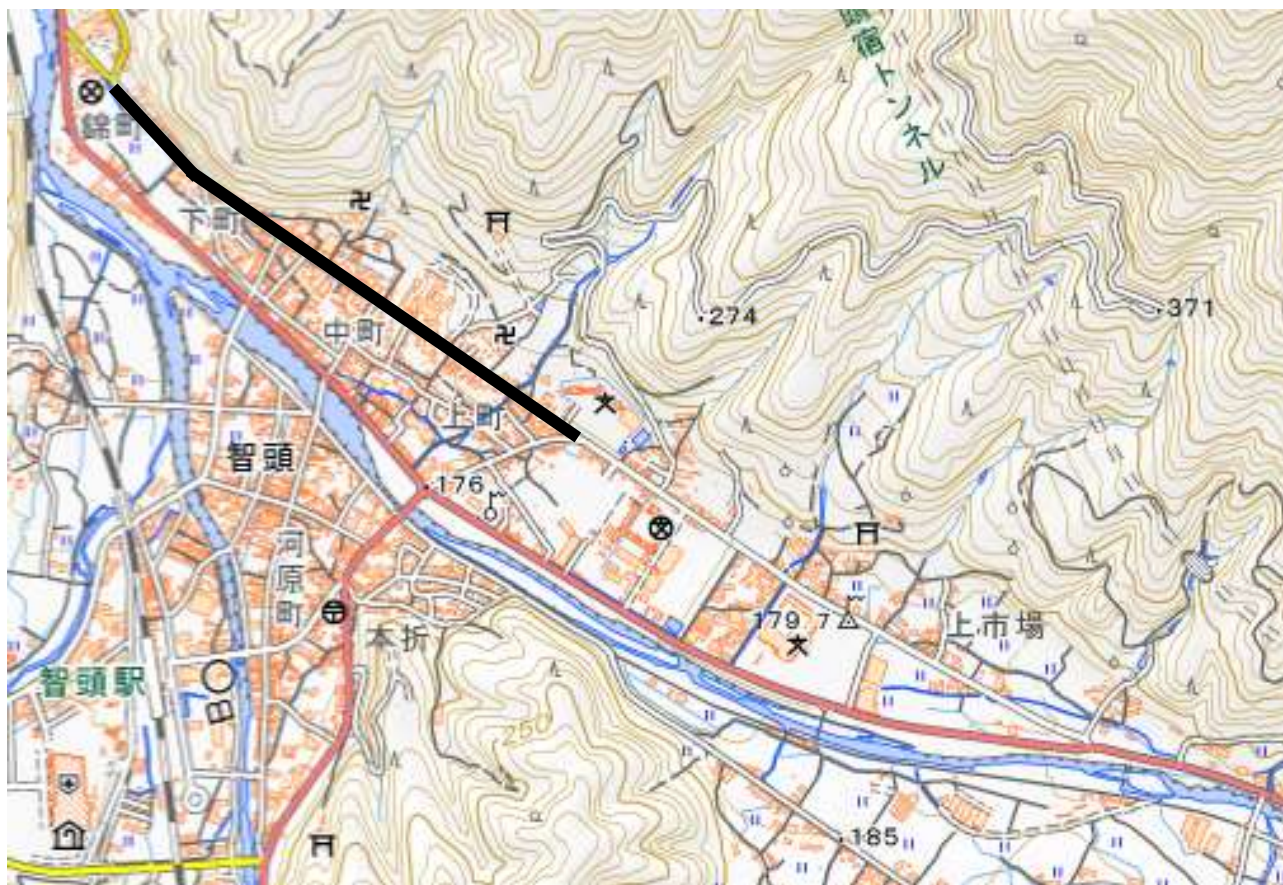
通学路対策箇所図（県道6号線）  
歩道設置検討



出典：地理院地図（電子国土 Web）  
地理院地図（電子国土 Web）を加工して作成

通学路対策箇所図（町道関屋黒本線）

歩道設置



出典：地理院地図（電子国土 Web）  
地理院地図（電子国土 Web）を加工して作成



通学路対策箇所図（国道53号、町道源平線）

道路改良工事



出典：地理院地図（電子国土Web）  
地理院地図（電子国土Web）を加工して作成

通学路対策箇所図（町道：三田中田線）  
歩道設置検討



出典：地理院地図（電子国土 Web）  
地理院地図（電子国土 Web）を加工して作成