

智頭町通学路交通安全プログラム
～通学路の安全確保に関する取組方針～

令和6年2月
智頭町通学路安全推進会議

1. プログラムの目的

平成24年、全国で登下校中の児童生徒が死傷する交通事故等が相次いで発生したことから、平成24年8月に小中学校の通学路において関係機関と連携して緊急合同点検を実施し、必要な対策内容についても関係機関で協議してきました。

引き続き通学路の安全確保に向けた取組を行うため、このたび、関係機関の連携体制を構築し、「智頭町通学路交通安全プログラム」を策定しました。

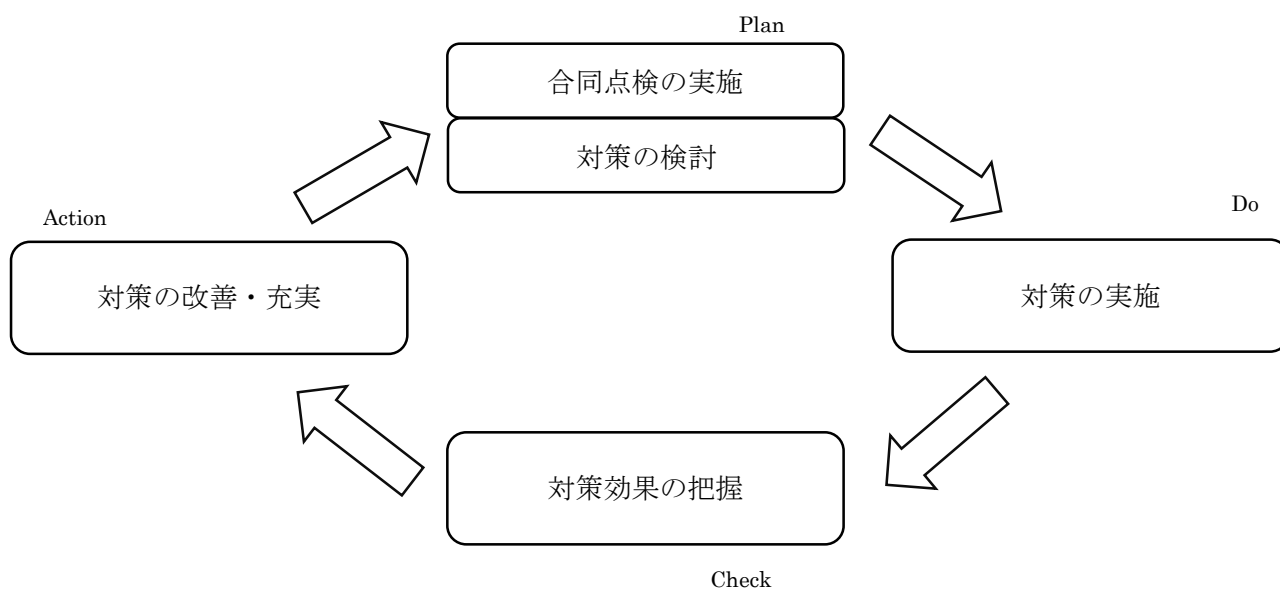
今後は、本プログラムに基づき、関係機関が連携して、児童生徒が安全に通学できるように通学路の安全確保を図っていきます。

2. 取組方針

継続的に通学路の安全を確保するため、緊急合同点検後も合同点検を継続するとともに、対策実施後の効果把握も行い、対策の改善・充実を行います。

これらの取組をPDCAサイクルとして繰り返し実施し、通学路の安全性の向上を図っていきます。

[通学路安全確保のためのPDCAサイクル]



3. 智頭町通学路安全推進会議の設置

関係機関の連携を図るため、以下の関係機関で構成する「智頭町通学路安全推進会議」を設置します。

- ・国土交通省鳥取河川国道事務所道路管理第二課長
- ・国土交通省鳥取河川国道事務所郡家国道維持出張所長
- ・鳥取県八頭県土整備事務所建設総務課計画調査室長
- ・智頭警察署交通課長
- ・智頭町立小中学校長
- ・智頭町総務課長
- ・智頭町地域整備課長
- ・智頭町教育委員会教育課長

4. 合同点検の実施

○合同点検の実施時期等

- ・智頭小学校及び智頭中学校で実施する年1回の通学路点検の結果を受け、危険箇所を把握し、合同点検を実施します。
- ・実施時期は、危険箇所が把握できしだい随時行います。
- ・効率的・効果的に合同点検を行うため、智頭町通学路安全推進会議で協議した後、智頭町交通安全対策協議会において、重点課題を設定し、合同点検を実施します。

○合同点検の体制

小学校、中学校、保護者、道路管理者、警察、自治会等が参加する合同点検を行います。

5. 対策の検討

合同点検の結果で明らかとなった対策必要箇所については、その箇所ごとに、歩道整備や防護柵設置等のハード対策を行い、また、交通規制や交通安全教育のようなソフト対策も併せて行うなど、対策必要箇所に応じて具体的な実施メニューを検討します。

6. 対策の実施

対策の実施にあたっては、対策が円滑に進むよう、関係者間で連携を図ります。

7. 対策効果の把握

合同点検結果に基づく対策実施後の箇所について、期待した効果があがっているのか、また、当該児童生徒等が安全性について実感しているのか等を確認するため、「地域住民へのアンケートの実施」・「車両と歩行者の離隔を測定」するなど、対策実施後の効果を把握するための手法を検討し、対策効果の把握を実施します。

8. 対策の改善・充実

対策実施後も、合同点検や効果把握の結果を踏まえて、対策内容の改善・充実に努めます。

9. 箇所図・箇所一覧の公表

点検結果や対策内容については、関係者間で認識を共有するため「対策一覧表」及び「対策箇所図」を作成し、公表します。

10. 未就学児が日常的に集団で移動する経路の公表

園児等の移動経路にかかる課題箇所については、未就学児経路合同点検結果（危険箇所対策必要箇所一覧及び危険箇所位置図・安全対策案）を下記 URL にて公表します。

<https://www1.town.chizu.tottori.jp/chizu/kyouiku/12/hoikujoyo/6/4/9/>

【添付資料】

別添① 対策一覧表

別添② 対策箇所図

対策一覧表

【智頭小中学校】

令和6年1月末時点

番号	路線名	箇所名・住所	通学路の状況・危険の内容	対策内容	事業主体	対策年度
1	町道 関屋黒本線 上町本線 京町線	歩道	歩道のカラー舗装が経年劣化等により、陥没や隆起しており危険である。	舗装改良 (整備中)	智頭町	平成31年度～ (令和元年度～) 令和6年度完了予定
						【対策検討者】 総務課・智頭町地域整備課・教育委員会・小学校・中学校・鳥取河川国道事務所・八頭県土整備事務所・智頭警察署
2	県道6号線 津山智頭八東線	坂原地内	歩道がないため危険である。	歩道設置 (整備中)	八頭県土整備事務所	令和2年度～ 令和6年度完了予定
						【対策検討者】 総務課・智頭町地域整備課・教育委員会・小学校・中学校・鳥取河川国道事務所・八頭県土整備事務所・智頭警察署
3	町道市瀬新道線	市瀬地内	バス停の山側斜面のくずれによる石や大きな木片の落下がある。フェンスがあるが、超えて落ちてくる	落石防止	智頭町	令和5年12月完了
						【対策検討者】 総務課・智頭町地域整備課・教育委員会・小学校・中学校・鳥取河川国道事務所・八頭県土整備事務所・智頭警察署
4	国道373号線	大内地内	バス停の片側には待機場所があるが、智頭方面行きバス停には待機場所がない。	待機場所の設置を 検討	八頭県土整備事務所	調整中
						【対策検討者】 総務課・智頭町地域整備課・教育委員会・小学校・中学校・鳥取河川国道事務所・八頭県土整備事務所・智頭警察署

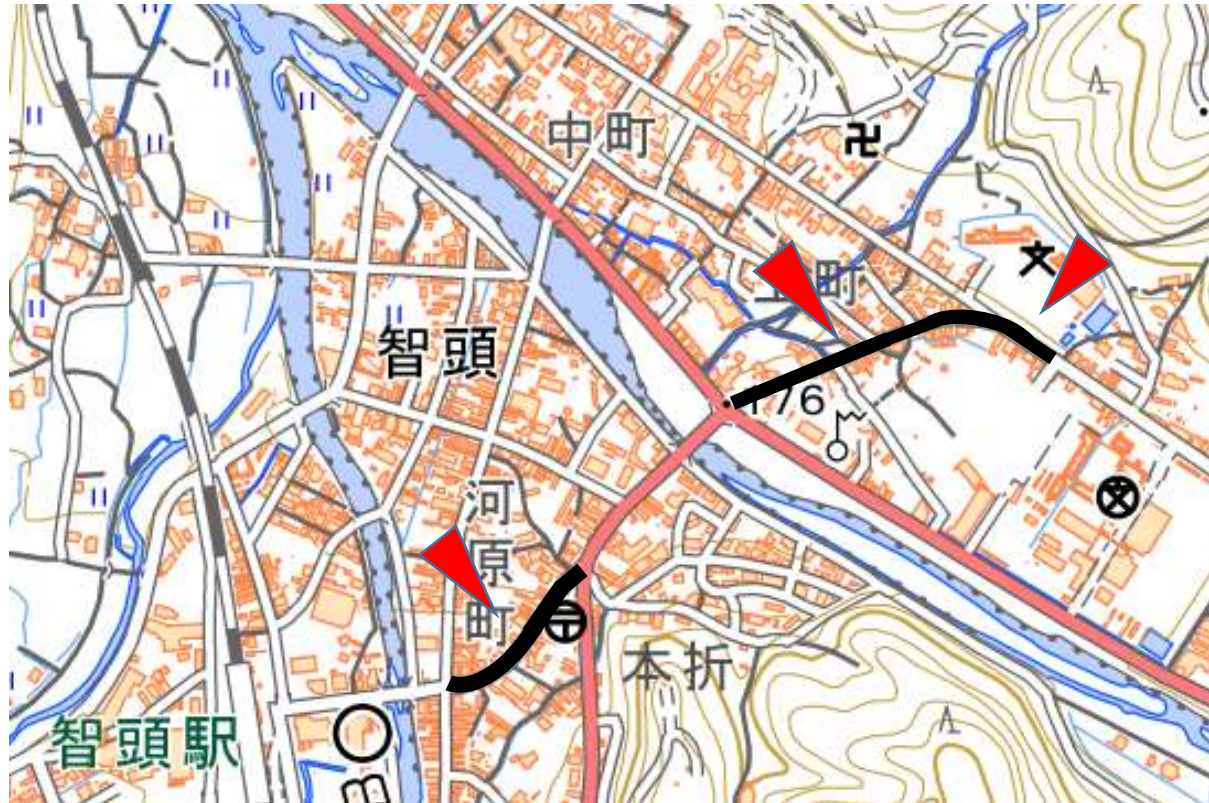
番号	路線名	箇所名・住所	通学路の状況・危険の内容	対策内容	事業主体	対策年度
5	津山智頭八東線と町道 三田中田線の交差点	新見地内	ミラーがないため、自転車、歩行者、二輪車が見えにくく出会い頭の事故の危険性があるためミラーの設置を希望。	ミラーを設置	智頭町	令和6年度に 設置予定
6	津山智頭八東線と町道 惣地線の交差点	中田地内	ミラーがないため、自転車、歩行者、二輪車が見えにくく出会い頭の事故の危険性があるためミラーの設置を希望。	ミラーを設置	智頭町	令和6年度に 設置予定
7	国道53号	埴師地内	明確な歩道がなく危険なため、ガードレールを設置してほしい	8番で横断歩道を設置するため対策 予定なし	鳥取河川国 道事務所	
8	国道53号	埴師地内	明確な歩道がなく危険なので、横断歩道を設置してほしい。	横断歩道の設置	智頭警察署	令和5年度中に設置 予定

番号	路線名	箇所名・住所	通学路の状況・危険の内容	対策内容	事業主体	対策年度
9	町道久志谷線	山根地内	水路に蓋がないため、転落の恐れがある。グレーチングの設置を希望。	対策予定なし	智頭町	
【対策検討者】 総務課・智頭町地域整備課・教育委員会・小学校・中学校・鳥取河川国道事務所・八頭県土整備事務所・智頭警察署						
10	町道久志谷線	山根地内	交通量が多く、自転車の速度も速いため、「学童あり」などの標識を設置してほしい。	対策予定なし	智頭町	
【対策検討者】 総務課・智頭町地域整備課・教育委員会・小学校・中学校・鳥取河川国道事務所・八頭県土整備事務所・智頭警察署						
11	国道373号線	智頭地内	土手沿いの歩道の除雪をしてほしい。	除雪を県に要望済	八頭県土整備事務所	令和5年度から実施
【対策検討者】 総務課・智頭町地域整備課・教育委員会・小学校・中学校・鳥取河川国道事務所・八頭県土整備事務所・智頭警察署						
12	国道53号	智頭地内	昨年度路肩に車両乗り上げ事故があった。スピード注意などの標識設置、防護柵、視線誘導標などの設置をお願いしたい。	歩道境界ブロックに反射式縁石鉾の設置及び区画線の引き直し	鳥取河川国道事務所	令和5年11月完了
【対策検討者】 総務課・智頭町地域整備課・教育委員会・小学校・中学校・鳥取河川国道事務所・八頭県土整備事務所・智頭警察署						

13	町道中三昧線と町道河原町線	智頭地内	スピードを落とさずに横断歩道を通過する車がある。「横断歩道あり、通学路あり」の標識を設置してほしい。	横断歩道の表示及び標識が設置済	智頭町	
【対策検討者】 総務課・智頭町地域整備課・教育委員会・小学校・中学校・鳥取河川国道事務所・八頭県土整備事務所・智頭警察署						

通学路対策箇所図（町道関屋黒本・上町本線・京町線）

歩道の舗装改良



出典：地理院地図（電子国土 Web）
地理院地図（電子国土 Web）を加工して作成

通学路対策箇所図（県道6号線）

歩道設置検討



出典：地理院地図（電子国土 Web）
地理院地図（電子国土 Web）を加工して作成

通学路対策箇所図（町道市瀬新道線）

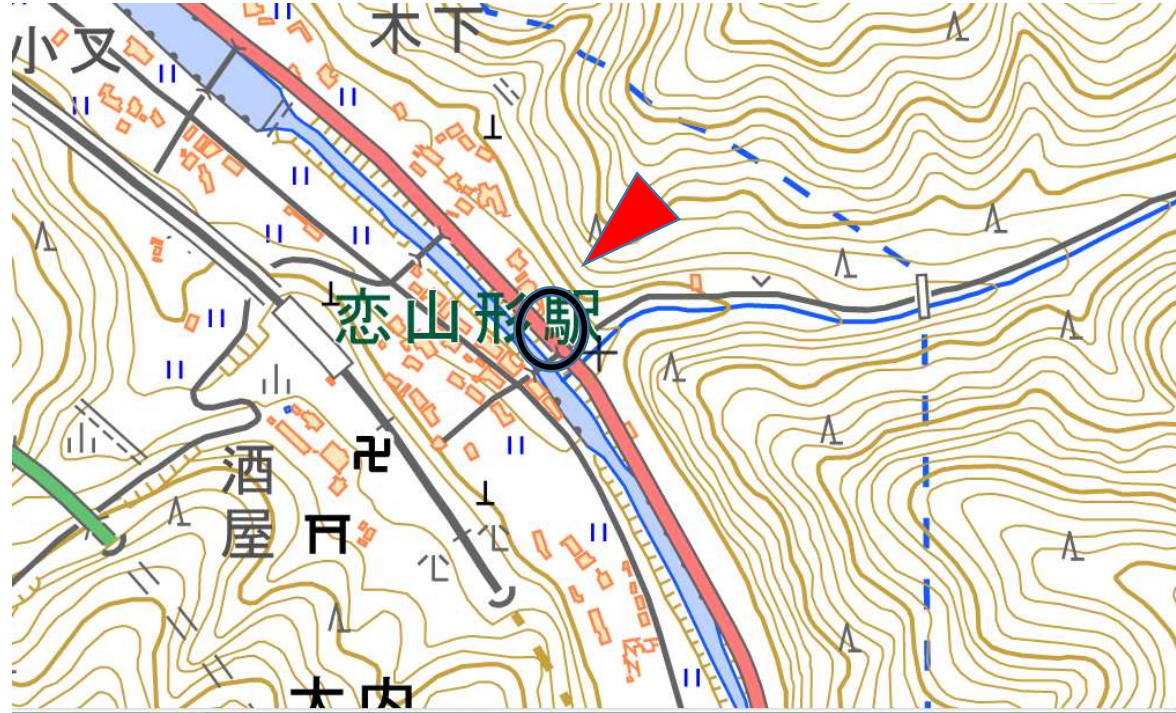
落石防止



出典：地理院地図（電子国土 Web）
地理院地図（電子国土 Web）を加工して作成

通学路対策箇所図（国道373号）

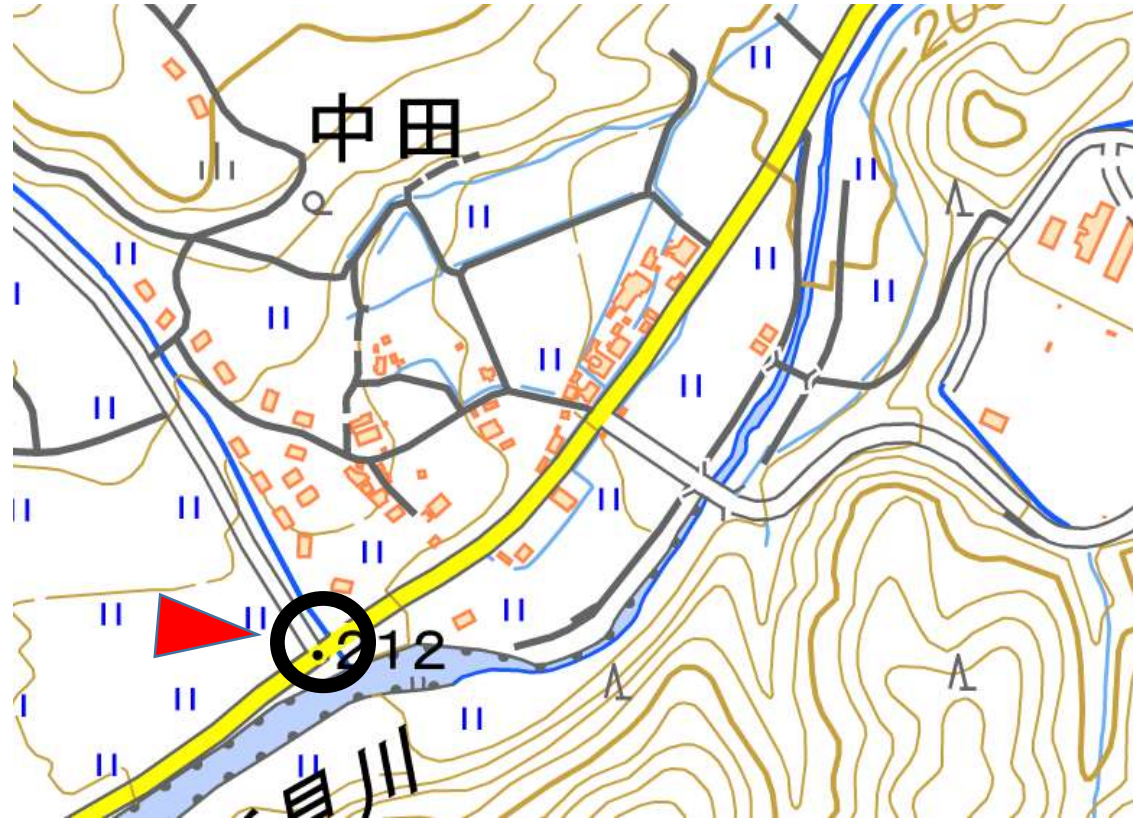
待機場所設置



出典：地理院地図（電子国土 Web）
地理院地図（電子国土 Web）を加工して作成

通学路対策箇所図（津山智頭八東線と町道三田中田線の交差点）

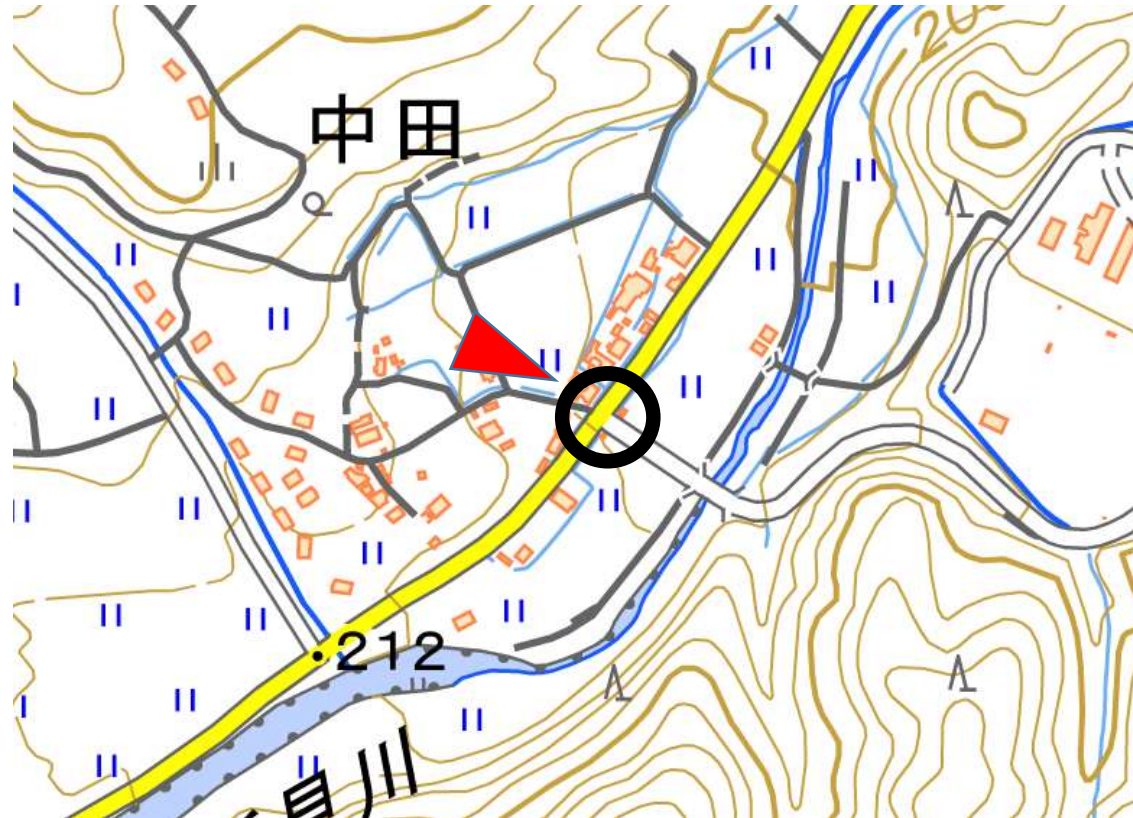
カーブミラーの設置



出典：地理院地図（電子国土 Web）
地理院地図（電子国土 Web）を加工して作成

通学路対策箇所図（津山智頭八東線と町道惣地線の交差点）

カーブミラーの設置



出典：地理院地図（電子国土 Web）
地理院地図（電子国土 Web）を加工して作成

通学路対策箇所図（国道53号線）

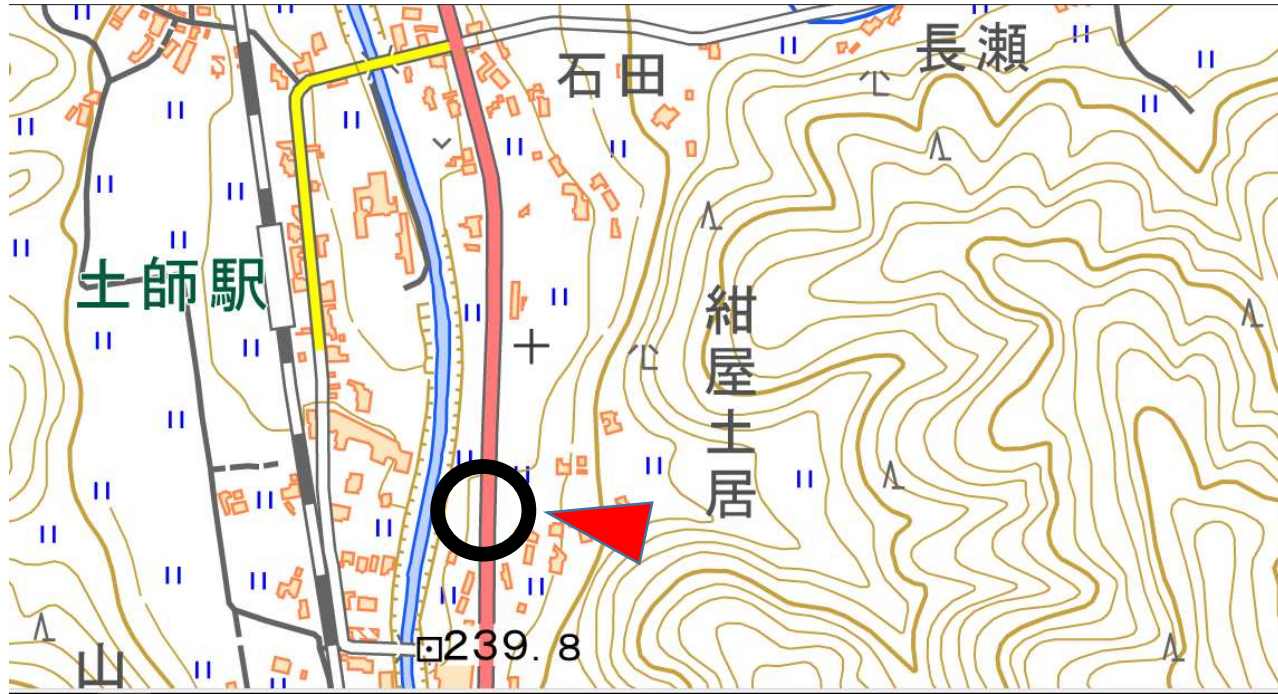
8番で横断歩道を設置するため対策なし



出典：地理院地図（電子国土 Web）
地理院地図（電子国土 Web）を加工して作成

通学路対策箇所図（国道53号）

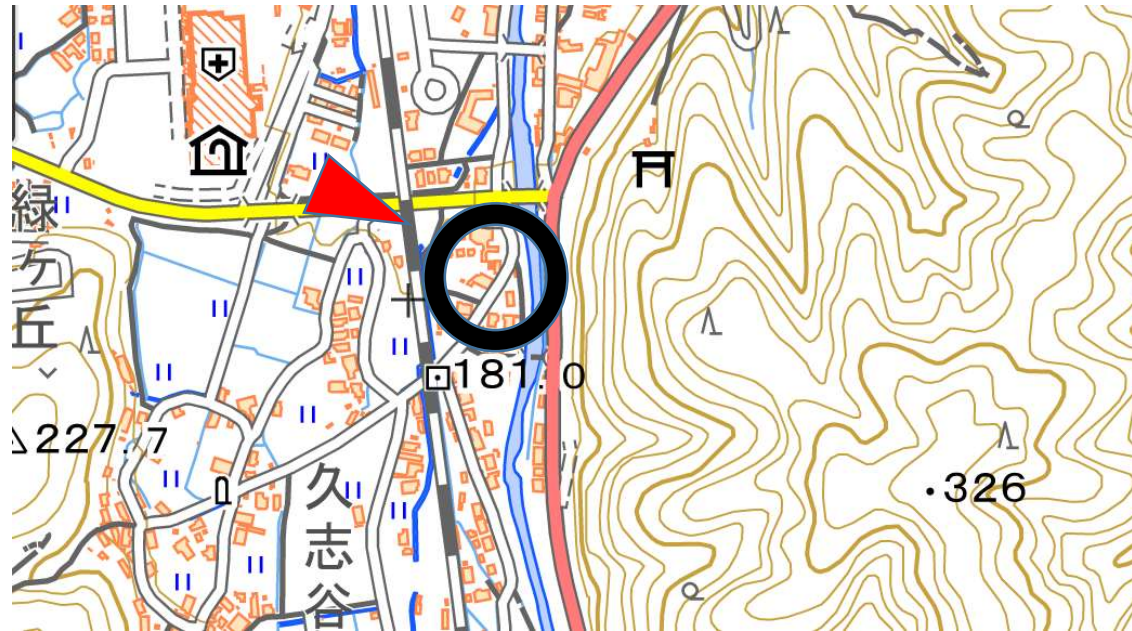
横断歩道の設置



出典：地理院地図（電子国土 Web）
地理院地図（電子国土 Web）を加工して作成

通学路対策箇所図（国道53号）

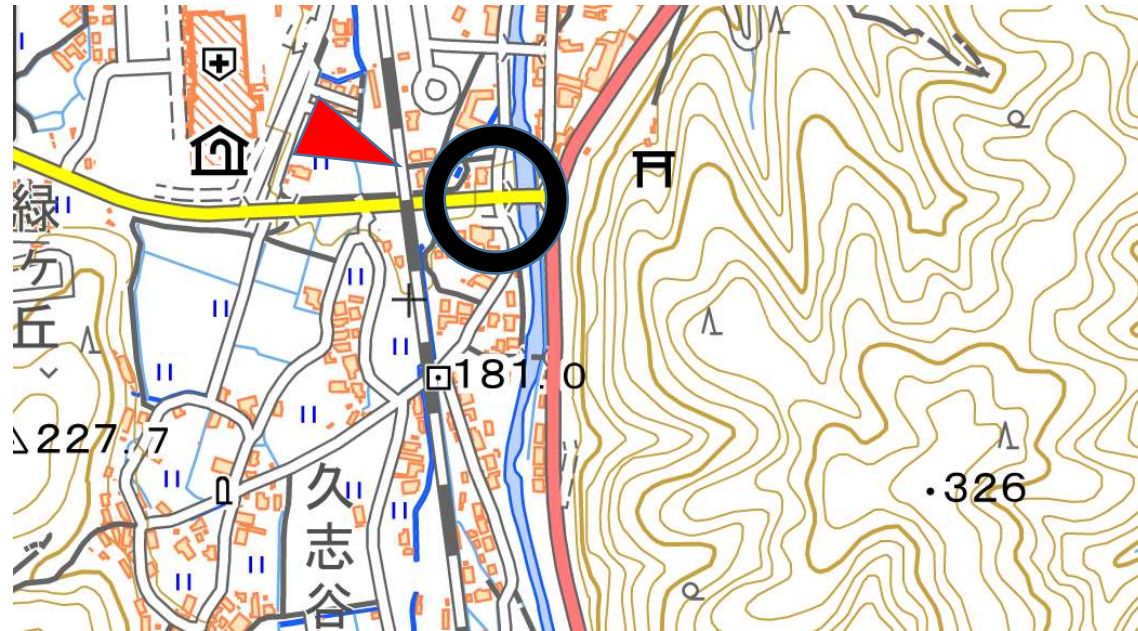
対策予定なし



出典：地理院地図（電子国土Web）
地理院地図（電子国土Web）を加工して作成

通学路対策箇所図（町道久志谷線）

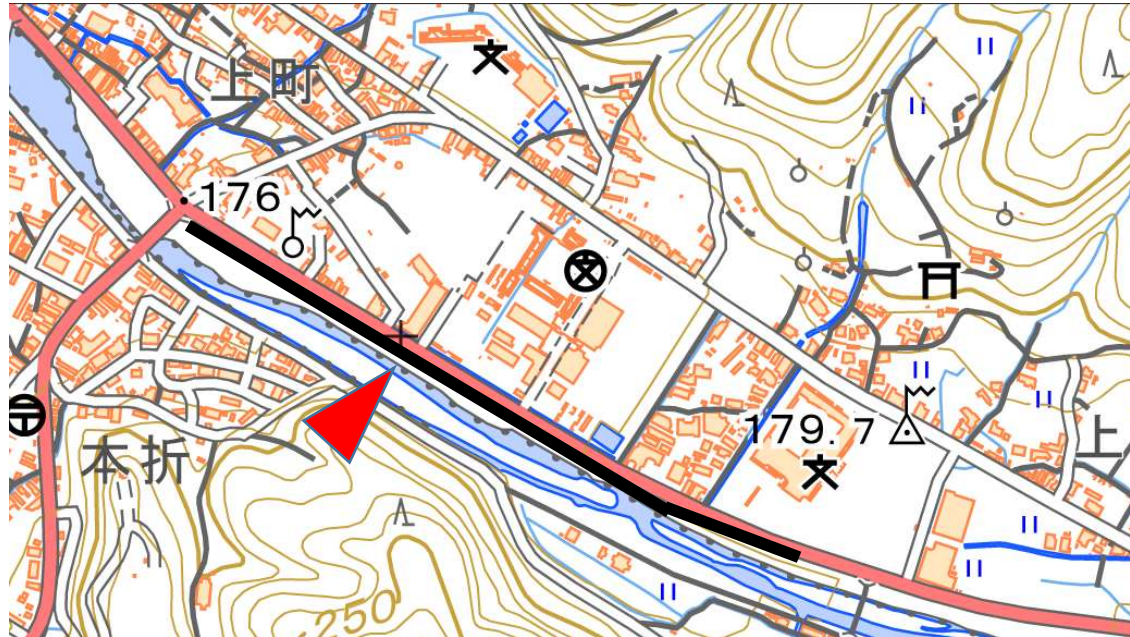
対策予定なし



出典：地理院地図（電子国土 Web）
地理院地図（電子国土 Web）を加工して作成

通学路対策箇所図（国道53号線）

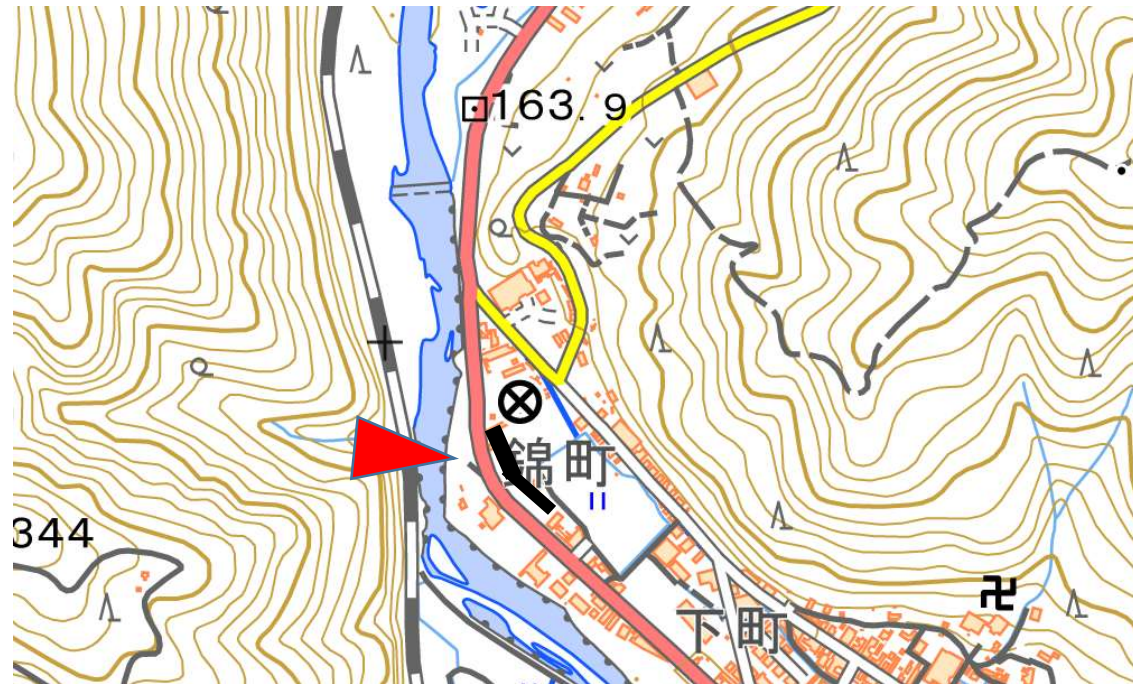
土手沿いの除雪



出典：地理院地図（電子国土 Web）
地理院地図（電子国土 Web）を加工して作成

通学路対策箇所図（国道53号線）

歩道境界ブロックに反射式縁石鉾の設置及び区画線の引き直し



出典：地理院地図（電子国土 Web）
地理院地図（電子国土 Web）を加工して作成

通学路対策箇所図（国道53号線）

対策予定なし



出典：地理院地図（電子国土 Web）
地理院地図（電子国土 Web）を加工して作成