

地域計画

策定年月日	令和7年3月31日
更新年月日	()
目標年度	令和10年度
市町村名 (市町村コード)	智頭町 (313289)
地域名 (地域内農業集落名)	早瀬地区 (早瀬集落)

注:「地域名」欄には、協議の場が設けられた区域を記載し、農林業センサスの農業集落名を記載してください。

1 地域における農業の将来の在り方

(1) 地域計画の区域の状況

区域内の農用地等面積(農業上の利用が行われる農用地等の区域)	10.73 ha
① 農業振興地域のうち農用地区域内の農地面積	10.30 ha
② 田の面積	10.67 ha
③ 畑の面積(果樹、茶等を含む)	0.06 ha
④ 区域内において、規模縮小などの意向のある農地面積の合計	0.0 ha
⑤ 区域内において、今後農業を担う者が引き受ける意向のある農地面積の合計	0.0 ha
(参考)区域内における〇才以上の農業者の農地面積の合計	ha
うち後継者不在の農業者の農地面積の合計	ha
(備考)	

注1:①については、農業振興地域担当部局と調整の上、記載してください。

2:②及び③については、農業委員会の農地台帳の面積(現況地目)に基づき記載してください。

3:④については、規模縮小又は離農の意向のある農地面積を記載してください。

4:⑤については、区域内に特定することができない場合には、引き受ける意向のあるすべての農地面積を記載の上、備考欄にその旨記載してください。

5:(参考)の区域内における〇才以上の農業者の農地面積等については、できる限り記載するように努めてください。

6:「区域内の農用地等面積」に遊休農地が含まれている場合には、備考欄にその面積を記載してください。

(2) 地域農業の現状及び課題

令和4年5月実施の農業・農地に関するアンケート調査によると、当地区の農業者の平均年齢は64.7歳であり、町平均の70.1歳と比べると低いものの、後継者のめどが立っていない農業者が8割を超えていることなどから、担い手の高齢化による将来への不安は大きい。
圃場整備がされていないため変形田が多いことや、進入路が悪く、他人の田に入る必要があるなど、条件が悪い農地が多い。また、田んぼがぬかるんでいる・水持ちが悪い・石が多い・畔が痩せている・水が不足している・獣害対策に追われるなど、作付けを行う上での条件が悪い農地も多い。
主で農業をしていないと、草刈り等の農地維持に時間がとれない。人手が不足しているが、作業賃も安いので、確保も難しい。農機具代が高く、営農を継続するうえでの負担となっている。

(3) 地域における農業の将来の在り方(作物の生産や栽培方法については、必須記載事項)

農地の集約化、田んぼの大型化、ドローン等の活用、直蒔き等の新しい技術の導入などにより、生産性の向上や、草刈等の維持管理の効率性を向上させる取り組みを検討する。
機械購入の補助を活用したり、使われなくなった機械の無償提供などにより、機械購入・更新の負担軽減を図る。
地域で米のブランド化を図り、稲作で生活出来る状態を目指す。若い人に魅力を伝え、就農が増えるような取組を検討する。小さい規模で始められる農業、野菜を気軽に売れる場所の検討などを通じて、多様な担い手の確保を図る。

2 農業の将来の在り方に向けた農用地の効率的かつ総合的な利用に関する目標

(1) 農用地の効率的かつ総合的な利用に関する方針			
地域内での話し合いを継続し、その時の状況に合わせて必要な取組を検討していく。			
(2) 担い手(効率的かつ安定的な経営を営む者)に対する農用地の集積に関する目標			
現状の集積率	4.8	%	将来の目標とする集積率
			4.8 %
(3) 農用地の集団化(集約化)に関する目標			
地域内での話し合いを継続し、集約化を検討していく。			

3 農業者及び区域内の関係者が2の目標を達成するためとるべき必要な措置

(1)農用地の集積、集団化の取組
地域での話し合いを継続し、条件が合うところでは、農地の交換を進める。
(2)農地中間管理機構の活用方法
土地のマッチングのため、状況に合わせて活用する。
(3)基盤整備事業への取組
必要に応じて検討する。
(4)多様な経営体の確保・育成の取組
地域全体で、役割を分担する(水見、草刈りはするが、他はしてもらう)ことで、担い手の確保・育成を図る。
(5)農業協同組合等の農業支援サービス事業者等への農作業委託の取組
活用できる事業者があれば検討する。

以下任意記載事項(地域の実情に応じて、必要な事項を選択し、取組内容を記載してください)

<input type="checkbox"/> ①鳥獣被害防止対策	<input type="checkbox"/> ②有機・減農薬・減肥料	<input type="checkbox"/> ③スマート農業	<input type="checkbox"/> ④畑地化・輸出等	<input type="checkbox"/> ⑤果樹等
<input type="checkbox"/> ⑥燃料・資源作物等	<input type="checkbox"/> ⑦保全・管理等	<input type="checkbox"/> ⑧農業用施設	<input type="checkbox"/> ⑨耕畜連携等	<input type="checkbox"/> ⑩その他

【選択した上記の取組内容】

4 地域内の農業を担う者一覧(目標地図に位置付ける者)

属性	農業を担う者 (氏名・名称)	現状			10年後 (目標年度:令和10年度)				
		経営作目等	経営面積	作業受託面積	経営作目等	経営面積	作業受託面積	目標地図上の表示	備考
			ha	ha		ha	ha		
	別紙のとおり		ha	ha		ha	ha		
			ha	ha		ha	ha		
			ha	ha		ha	ha		
			ha	ha		ha	ha		
			ha	ha		ha	ha		
			ha	ha		ha	ha		
			ha	ha		ha	ha		
			ha	ha		ha	ha		
		ha	ha		ha	ha			
		ha	ha		ha	ha			
		ha	ha		ha	ha			
		ha	ha		ha	ha			
		ha	ha		ha	ha			
		ha	ha		ha	ha			
		ha	ha		ha	ha			
計	30経営体		10.73 ha	0 ha		10.73 ha	0 ha		

- 注1:「属性」欄には、認定農業は「認農」、認定新規就農者は「認就」、法人化を行うことが確実であると市町村が判断する集落営農は「集」、基本構想水準到達者は「到達」、農業協同組合は「農協」、農業支援サービス事業者(農協を除く)は「サ」、上記に該当しない農用地等を継続的に利用する者は「利用者」の属性を記載してください。
- 2:「経営面積」「作業受託面積」欄には、地域計画の対象地域内における農業を担う者の経営面積、作業受託面積を記載してください。
- 3:農業を担う者に位置付ける場合は、できる限りその者から同意を得ていること。
- 4:作業受託面積には、基幹3作業の実面積を記載してください。なお特定農作業受託面積は、作業受託面積に含めず、経営面積に含めてください。
- 5:備考欄には、農業を担う者として位置付けられた者に不測の事態に備えて、代わりに利用する者を記載するよう努めてください。

5 農業支援サービス事業者一覧(任意記載事項)

番号	事業体名 (氏名・名称)	作業内容	対象品目

6 目標地図(別添のとおり)

7 基盤法第22条の3(地域計画に係る提案の特例)を活用する場合には、以下を記載してください。

農用地所有者等数(人)		うち計画同意者数(人・%)	
-------------	--	---------------	--

注1:「農用地所有者等」欄には、区域内の農用地等の所有者、賃借人等の使用収益権者の数を記載してください。

注2:「うち計画同意者数」欄には、同意者数を記載してください。

注3:提案する地区の対象となる範囲を目標地図に明記してください。

(留意事項)

農業を担う者を位置付ける際、これらの者の氏名が含まれた地域計画について、法令に基づく手続として、本人の同意なく、関係者の意見聴取や、地域計画の案の縦覧、地域計画の公告を行うことができますが、個人情報保有に当たっては、利用目的をできる限り特定し、本人から直接書面に記録された個人情報を取得するときは、あらかじめ、本人に対し、その利用目的を明示してください。

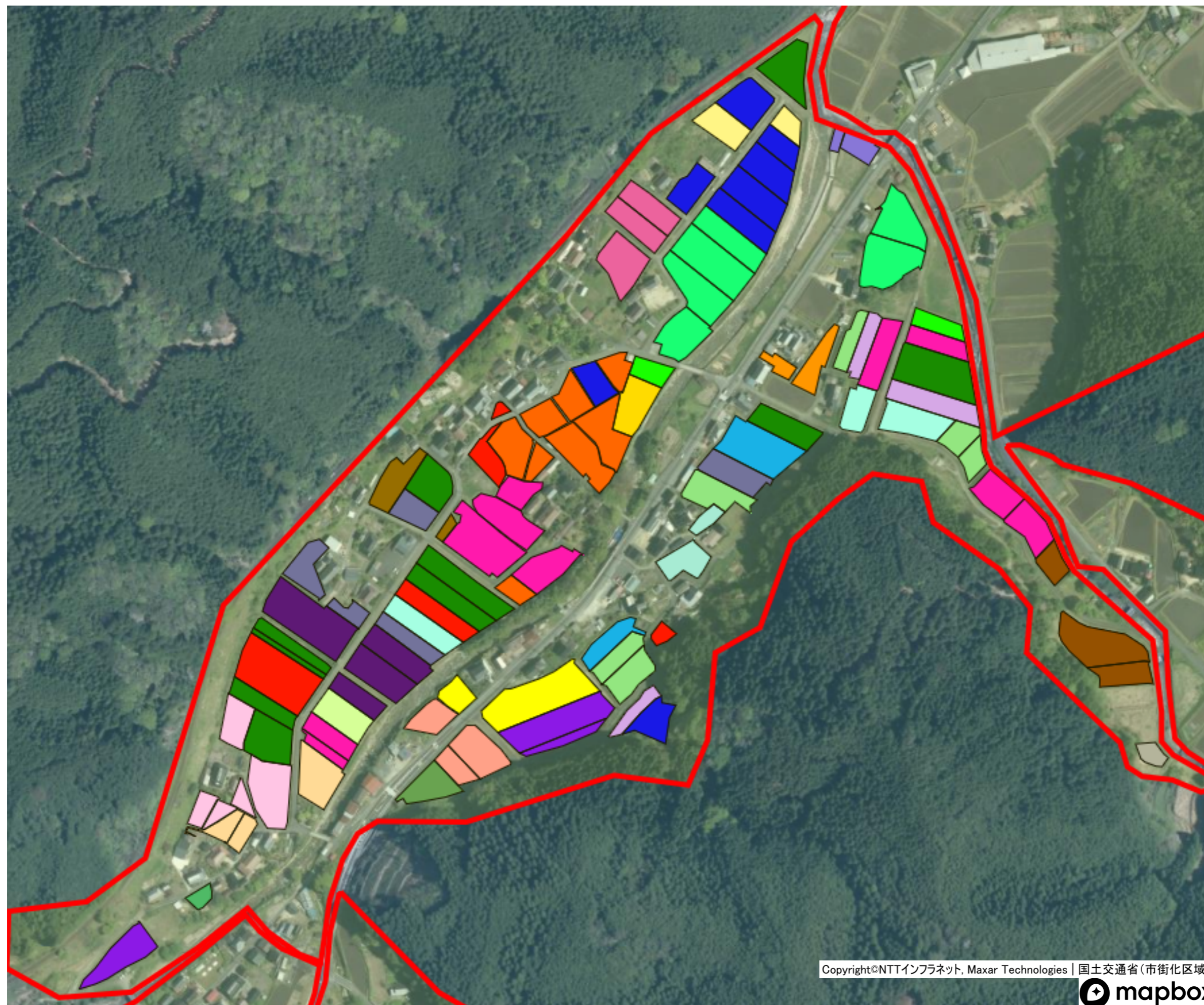
また、市町村の公報への掲載等とは別に、インターネットの利用により関係者以外の不特定多数に対して情報を提供する場合は、氏名を削除するなど配慮してください。

必要に応じて区域内の農用地の一覧を参考として添付してください。

4 地域内の農業を担う者一覧(目標地図に位置付ける者)

属性	農業を担う者 (氏名・名称)	現状			10年後 (目標年度:令和 10 年度)				
		経営作目等	経営面積	作業受託面積	経営作目等	経営面積	作業受託面積	目標地図上の表示	備考
1	利用者	水稲	0.82 ha	0 ha	水稲	0.82 ha	0 ha	A	
2	認農	水稲	1.04 ha	0 ha	水稲	1.04 ha	0 ha	B	
3	利用者	水稲	0.44 ha	0 ha	水稲	0.44 ha	0 ha	C	
4	利用者	水稲	0.33 ha	0 ha	水稲	0.33 ha	0 ha	D	
5	利用者	水稲	0.12 ha	0 ha	水稲	0.12 ha	0 ha	E	
6	利用者	水稲	0.30 ha	0 ha	水稲	0.30 ha	0 ha	F	
7	利用者	水稲	0.95 ha	0 ha	水稲	0.95 ha	0 ha	G	
8	利用者	水稲	0.40 ha	0 ha	水稲	0.40 ha	0 ha	H	
9	利用者	水稲	0.12 ha	0 ha	水稲	0.12 ha	0 ha	I	
10	利用者	水稲	0.12 ha	0 ha	水稲	0.12 ha	0 ha	J	
11	利用者	水稲	0.54 ha	0 ha	水稲	0.54 ha	0 ha	K	
12	利用者	水稲	0.15 ha	0 ha	水稲	0.15 ha	0 ha	L	
13	利用者	水稲	0.26 ha	0 ha	水稲	0.26 ha	0 ha	M	
14	利用者	水稲	0.34 ha	0 ha	水稲	0.34 ha	0 ha	N	
15	利用者	水稲	0.33 ha	0 ha	水稲	0.33 ha	0 ha	O	
16	利用者	水稲	0.12 ha	0 ha	水稲	0.12 ha	0 ha	P	
17	利用者	水稲	0.24 ha	0 ha	水稲	0.24 ha	0 ha	Q	
18	利用者	水稲	0.25 ha	0 ha	水稲	0.25 ha	0 ha	R	
19	利用者	水稲	0.04 ha	0 ha	水稲	0.04 ha	0 ha	S	
20	利用者	水稲	0.13 ha	0 ha	水稲	0.13 ha	0 ha	T	
21	利用者	水稲	0.02 ha	0 ha	水稲	0.02 ha	0 ha	U	
22	認農	水稲	0.60 ha	0 ha	水稲	0.60 ha	0 ha	V	
23	利用者	水稲	0.10 ha	0 ha	水稲	0.10 ha	0 ha	W	
24	利用者	水稲等	0.06 ha	0 ha	水稲等	0.06 ha	0 ha	X	
25	利用者	水稲	0.13 ha	0 ha	水稲	0.13 ha	0 ha	Y	
26	利用者	水稲	1.19 ha	0 ha	水稲	1.19 ha	0 ha	Z	
27	利用者	水稲等	0.42 ha	0 ha	水稲等	0.42 ha	0 ha	AA	
28	利用者	水稲	0.47 ha	0 ha	水稲	0.47 ha	0 ha	AB	
29	利用者	水稲	0.35 ha	0 ha	水稲	0.35 ha	0 ha	AC	
30	利用者	水稲等	0.35 ha	0 ha	水稲等	0.35 ha	0 ha	AD	
31			ha	ha		ha	ha		
32			ha	ha		ha	ha		
33			ha	ha		ha	ha		
34			ha	ha		ha	ha		
35			ha	ha		ha	ha		
36			ha	ha		ha	ha		
37			ha	ha		ha	ha		
38			ha	ha		ha	ha		
39			ha	ha		ha	ha		
40			ha	ha		ha	ha		
41			ha	ha		ha	ha		
42			ha	ha		ha	ha		
43			ha	ha		ha	ha		
44			ha	ha		ha	ha		
45			ha	ha		ha	ha		
46			ha	ha		ha	ha		
47			ha	ha		ha	ha		
48			ha	ha		ha	ha		
49			ha	ha		ha	ha		
50			ha	ha		ha	ha		
51			ha	ha		ha	ha		
52			ha	ha		ha	ha		
53			ha	ha		ha	ha		
54			ha	ha		ha	ha		
55			ha	ha		ha	ha		
56			ha	ha		ha	ha		
57			ha	ha		ha	ha		
58			ha	ha		ha	ha		
59			ha	ha		ha	ha		
60			ha	ha		ha	ha		
61			ha	ha		ha	ha		
62			ha	ha		ha	ha		
63			ha	ha		ha	ha		
64			ha	ha		ha	ha		

早瀬地区目標地図



目標地図(確定)

- A
- B
- C
- D
- E
- F
- G
- H
- I
- J
- K
- L
- M
- N
- O
- P
- Q
- R
- S
- T
- U
- V
- W
- X
- Y
- Z
- AA
- AB
- AC
- AD