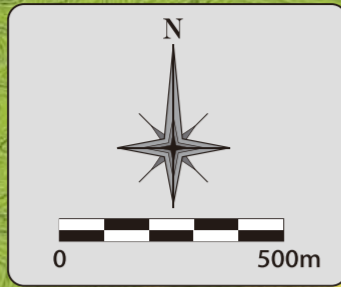
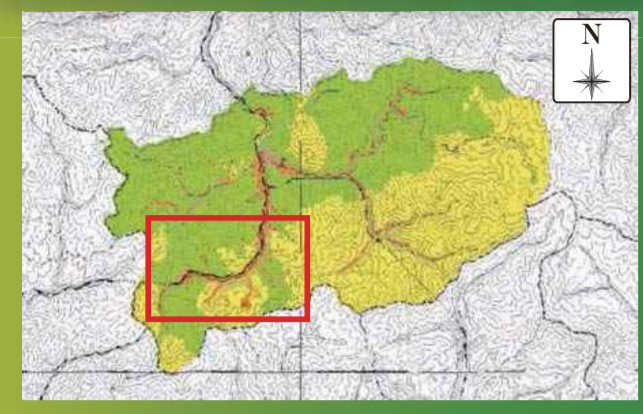


これは、**那岐地区** 周辺のマップです。



## このマップについて

このマップは、智頭町に近い“山崎断層”が動いた場合に、智頭町がどの程度揺れるかを示したマップです。智頭町では、山あいの谷部では、震度6弱（一部、震度6強）と予想されています。



山崎断層の位置

## このマップの活用方法

### 1. まずは、凡例を見て、あなたの地域のゆれやすさを確認しよう

凡例を見て、あなたの家や大切な人が暮らす家が建っている場所のゆれやすさを確認しましょう。

### 2. ゆれやすさから、あなたの家や地域に何が起るかを考えてみよう

「地震が起こったら、何が起る」を見て、家の倒壊や、山くずれの可能性を考えてみましょう。不安を感じる時は、智頭町役場まで、ご相談下さい。

### 3. 避難場所を確認して、家族で避難路や安否の確認方法を話しあいましょ

マップで避難場所の位置を確認して、家族で避難経路や安否の確認方法などについて、話しあいましょ。



## 凡例

- 震度7
- 震度6強
- 震度6弱
- 震度5強
- 震度5弱
- 震度4以下
- 国道
- 主要地方道
- 県道
- 自動車専用道路
- 駅
- 鉄道

## 地震が起こったら、何が起る？

### 家屋の倒壊や火災の発生



家屋の倒壊、火災の発生が予想されます。また、道路が閉塞されると、消火や避難も困難に。

### 土砂崩れや落石の発生

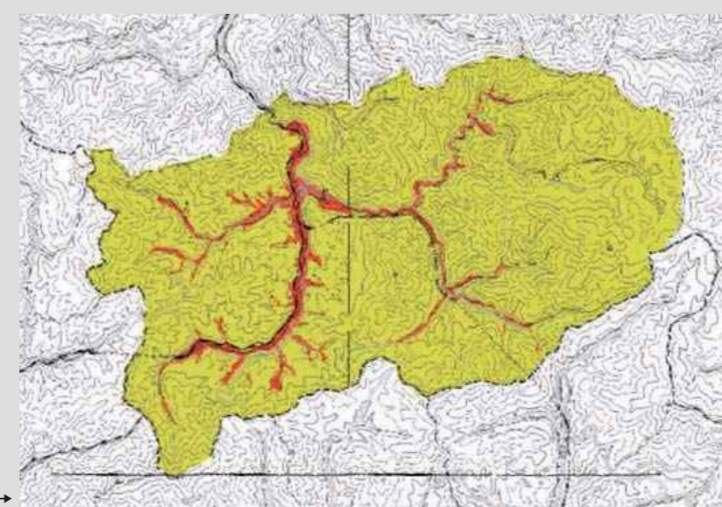


土砂崩れや落石によって、家屋が被害を受けたり、道路が寸断されて集落が孤立するおそれがあります。

## 智頭町直下で地震が起こった場合・・・

近年、新潟県中越地震や岩手・宮城内陸地震のように、発生当時は断層が未発見だった地域でも、巨大な地震により、大きな被害が発生しています。右の図は、智頭町直下で地震が起こった場合を想定した震度分布を表しています。谷沿いに、震度6強のゆれが予想される地域が多く、家屋の倒壊や土砂崩れ等による大きな被害が予想されます。智頭町では地震は起らない・・・そう思って安心していませんか？地震は、いつどこで起るか分からない災害です。

智頭町直下の想定断層による地震の震度分布→



お問合せ  
智頭町



電話:  
0858-75-4111  
FAX:  
0858-75-1193