

**歯科専用レントゲン
装置が入りました**

昨年度の歯科開設に伴い、新しく歯科専用のレントゲン装置を導入し、既に稼動しています。

外からは見えない病気をみつけるために医師の指示のもと歯のレントゲンを撮ります。撮影法は主に2種類あります。歯やあごの全体像を一度に写すパノラマ撮影と、目的とする歯だけを写すデンタル撮影です。当院ではデンタル撮影を行っています。パノラマ撮影に比べて歯の形、神経が通っている場所、歯を支えている骨などをより詳しく見るこ

とができます。具体的撮影方法は、歯科専用の小さなフィルムを口の中に入れて歯の裏側に置きま

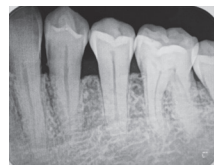


グレーのスクラブ

訪問リハビリテーション
皆さんのご家庭を訪問し、実際の生活場所で動作の練習や安全な生活方法などをアドバイスします。この他にも、体の状態にあった福祉用具や住宅改修の相談対応等も行って

**新しいユニフォーム
を紹介します**

訪問歯科診療の場で活躍しています。デンタル撮影はレントゲン室で行っていますが、それは別に携帯型の撮影装置もあり、訪問歯科診療の場で活躍



検査・放射線

検査室では血液や尿の検査、心電図や超音波（エコー）検査を行っています。放射線室では医療における放射線を扱い、レントゲン検査やCT検査等を行っています。当院では7人の有資格者が勤務して



白地に襟元がピンク・緑のスクラブ

栄養管理

入院患者さんに対する食事管理や栄養指導を行っています。当院では3人の有資格者が勤務しています。月に一度開催している生活習慣病教室では健康を保つための秘訣などをお話しています。



紺色のスクラブ

歯科

主に外来歯科診療と通院が困難な人の訪問歯科診療を行っています。歯科衛生士1人で口腔ケアや口腔リハビリテーションを行っています。



白地にピンクのスクラブ

リハビリテーション

単なる病状の回復だけでなく、「人間らしく生きる権利の回復」や「自分らしく生きること」を目指すため、理学療法士、作業療法士、言語聴覚士がそれぞれ連携し、患者さんによりよいサービスを提供します。当院では11人の有資格者が勤務しています。



白の上衣

4月号から紹介してきたユニフォームのシリーズは今回で終わりです。これからも気軽にスタッフへお声かけください。